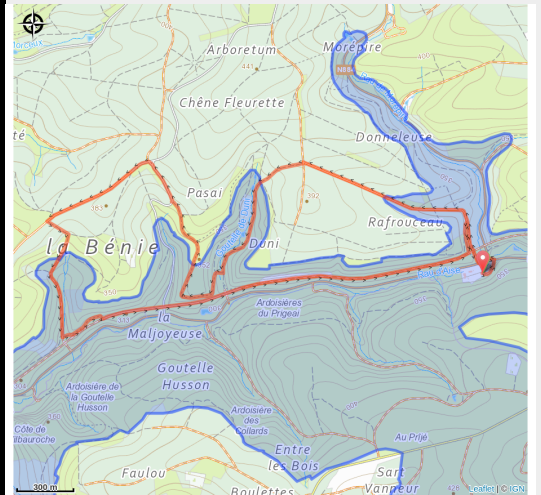


Morépire



No photo



Infos pratiques

Pratique : Pédestre

Durée : 2 h 30

Longueur : 7.8 km

Dénivelé positif : 215 m

Difficulté : Moyen

Type : Boucle

Itinéraire

Départ : 6880 - Bertrix

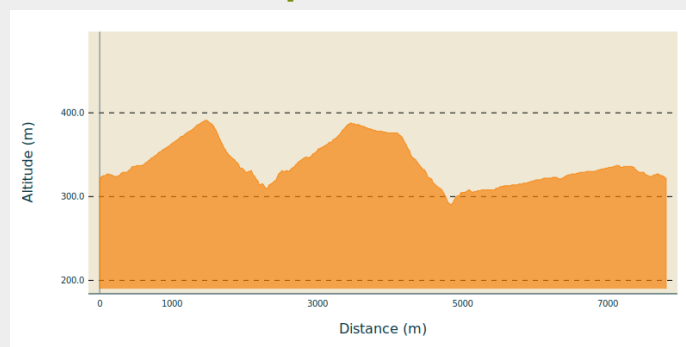
Arrivée : 6880 - Bertrix

Balisage : ■ N1 - Rouge

Communes : 1. Bertrix

2. Herbeumont

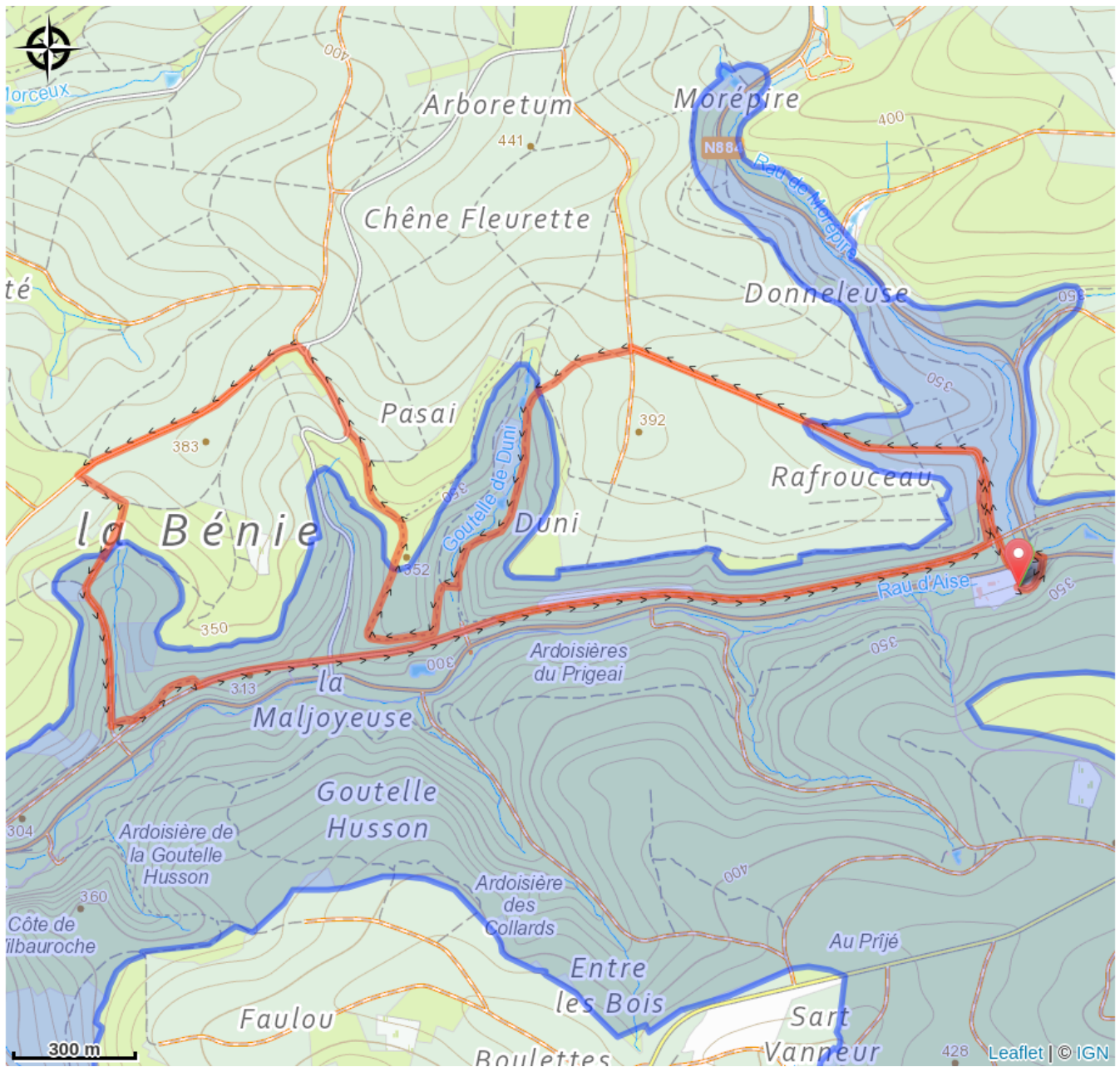
Profil altimétrique



Altitude min 290 m Altitude max 391 m

Très belle balade, variée de par ces forêts, chemins et découvertes. Vous serez émerveillé par le bruit du ruisseau et des passages dans des endroits enchanteurs, où vous découvrirez de magnifiques roches de schiste. « La Voie des Pierres qui parlent » vous expliquera le passé de l'ardoise de la région.

Sur votre route...



Toutes les informations pratiques

Zones de sensibilité environnementale

Le long de votre itinéraire, vous allez traverser des zones de sensibilité liées à la présence d'une espèce ou d'un milieu particulier. Dans ces zones, un comportement adapté permet de contribuer à leur préservation. Pour plus d'informations détaillées, des fiches spécifiques sont accessibles pour chaque zone.

Bassin de la Semois de Florenville à Auby

Période de sensibilité :

Contact :

[Biodiversité Wallonie](#)



Ardoisière de la Goutelle Husson (Bertrix; Herbeumont)

Période de sensibilité :

Contact :

[Biodiversité Wallonie](#)

Site de grand intérêt biologique

Ardoisière de la Morépire (Bertrix)

Période de sensibilité :

Contact :

[Biodiversité Wallonie](#)

Site de grand intérêt biologique

Ardoisières de la vallée d'Aise (Bertrix; Herbeumont)

Période de sensibilité :

Contact :

[Biodiversité Wallonie](#)

Site de grand intérêt biologique

Ardoisière des Collards (Herbeumont)

Période de sensibilité :

Contact :

[Biodiversité Wallonie](#)

Site de grand intérêt biologique

Ardoisières de Wilbauroche (Bertrix; Herbeumont)

Période de sensibilité :

Contact :

[Biodiversité Wallonie](#)

Site de grand intérêt biologique

Ardoisières du Prigeai et Anciennes Carrières (Herbeumont)

Période de sensibilité :

Contact :

[Biodiversité Wallonie](#)

Site de grand intérêt biologique

Vallee d'Aise et Suchamps

Période de sensibilité :

Contact :

[Biodiversité Wallonie](#)

Réserve naturelle domaniale