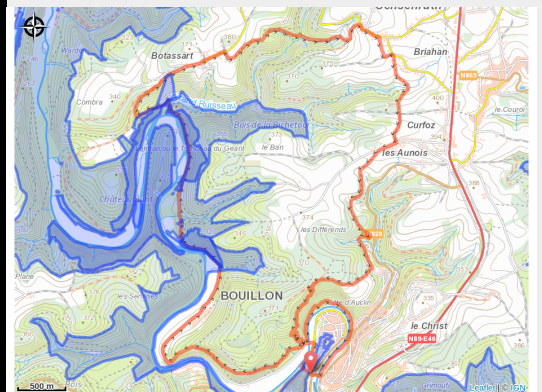


Bouillon : De l'Epine au Tombeau du Géant



No photo



Infos pratiques

Pratique : Pédestre

Durée : 5 h

Longueur : 16.9 km

Dénivelé positif : 681 m

Difficulté : Difficile

Type : Boucle

Itinéraire

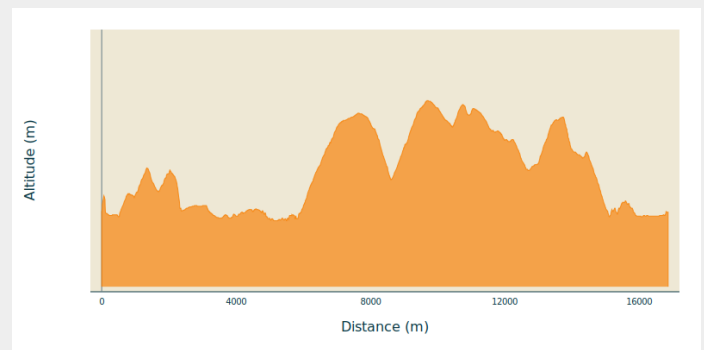
Départ : 6830 - Bouillon

Arrivée : 6830 - Bouillon

Balisage : ■ Rectangle horizontal - Rouge

Communes : 1. Bouillon

Profil altimétrique



Altitude min 209 m Altitude max 391 m

Superbe itinéraire pour randonneur sportif. Sportif.

Variante : Magnifiques passages romantiques le long de la Semois par le Sentier L'Admirant (en période de basses eaux).

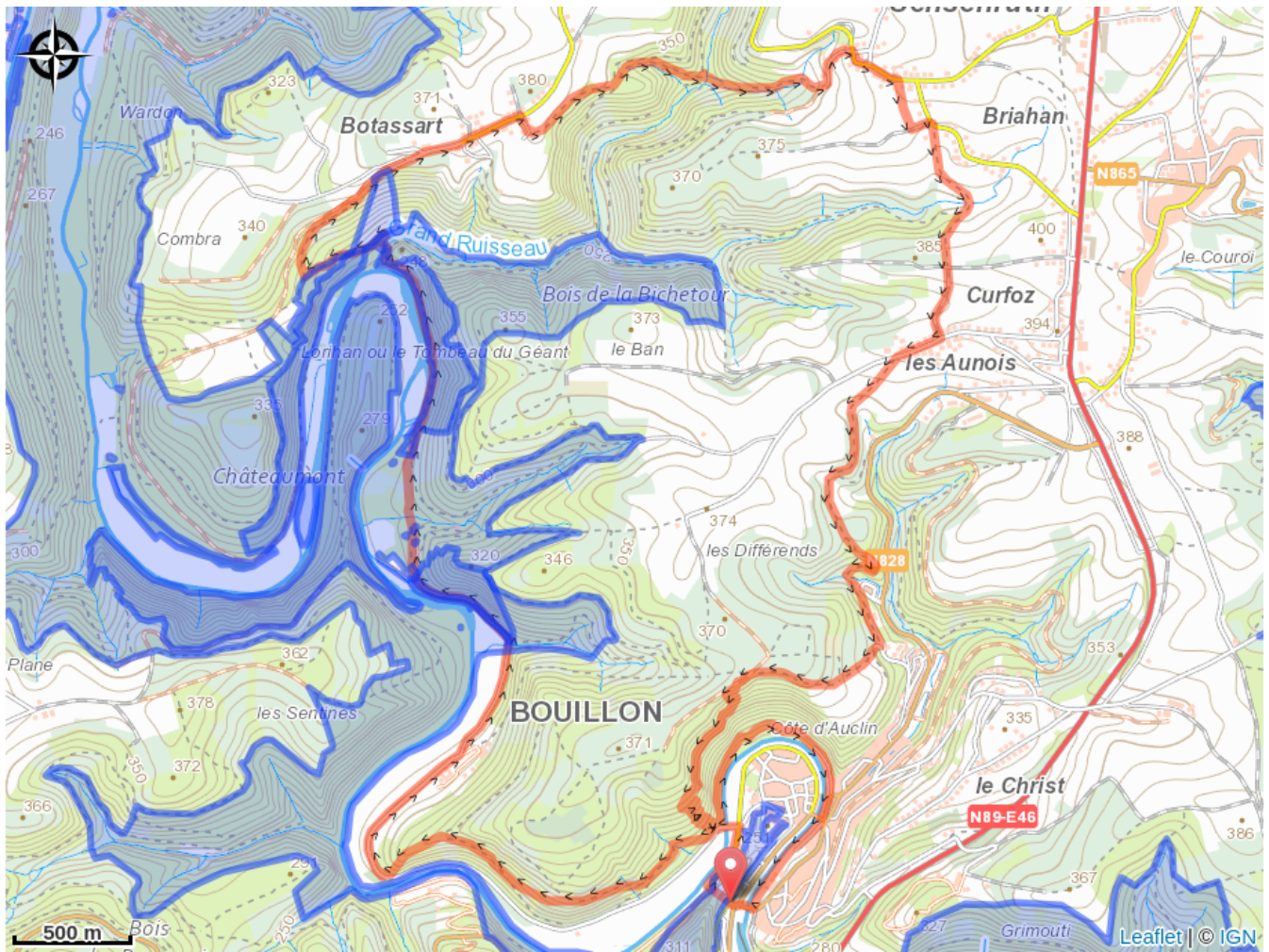
Passage par des points de vue à couper le souffle: le légendaire Tombeau du Géant à Botassart.

Vue sur l'impressionnante nouvelle passerelle de l'Épine (septembre 2020). Passage à côté de la chapelle et château classé de Botassart.

Avec passage très nature. Très belles forêts de fond de vallée.

Vue grandiose sur la ville de Bouillon du haut du belvédère de 31 m.

Sur votre route...



Toutes les informations pratiques

Zones de sensibilité environnementale

Le long de votre itinéraire, vous allez traverser des zones de sensibilité liées à la présence d'une espèce ou d'un milieu particulier. Dans ces zones, un comportement adapté permet de contribuer à leur préservation. Pour plus d'informations détaillées, des fiches spécifiques sont accessibles pour chaque zone.

Bassin de la Semois de Bouillon à Alle

Période de sensibilité :

Contact :

[Biodiversité Wallonie](#)



Château-fort de Bouillon (Bouillon)

Période de sensibilité :

Contact :

[Biodiversité Wallonie](#)

Site de grand intérêt biologique

Ile du Pic du Diable (Bouillon)

Période de sensibilité :

Contact :

[Biodiversité Wallonie](#)

Site de grand intérêt biologique

Le Tombeau du Géant (Bouillon)

Période de sensibilité :

Contact :

[Biodiversité Wallonie](#)

Site de grand intérêt biologique

Noüe de Morsehan (Bouillon)

Période de sensibilité :

Contact :

[Biodiversité Wallonie](#)

