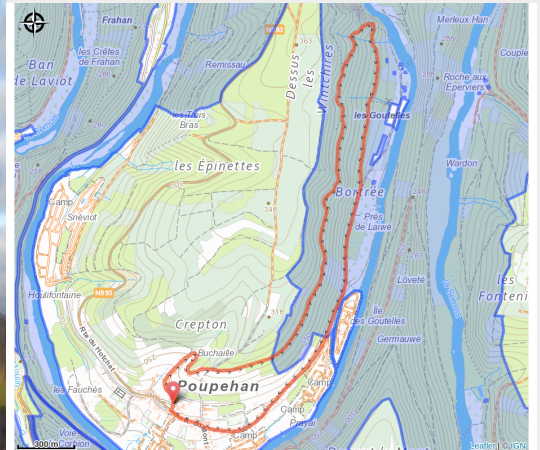


# Poupehan : Falloises



(MTPBA)



## Infos pratiques

---

Pratique : Pédestre

---

Durée : 1 h 45

---

Longueur : 6.0 km

---

Dénivelé positif : 174 m

---

Difficulté : Facile

---

Type : Boucle

# Itinéraire

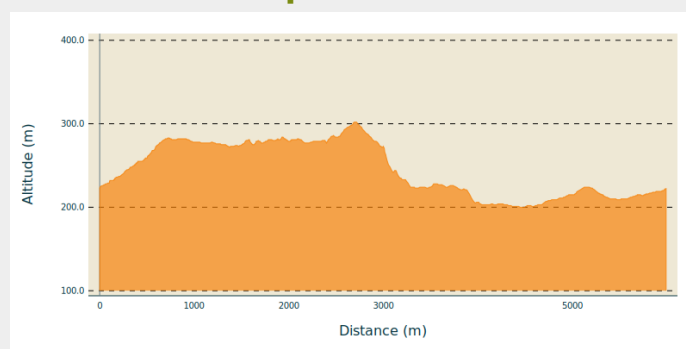
**Départ** : 6830 - Poupehan

**Arrivée** : 6830 - Poupehan

**Balisage** : ■ Piéton - Rectangle horizontal - Rouge

**Communes** : 1. Bouillon

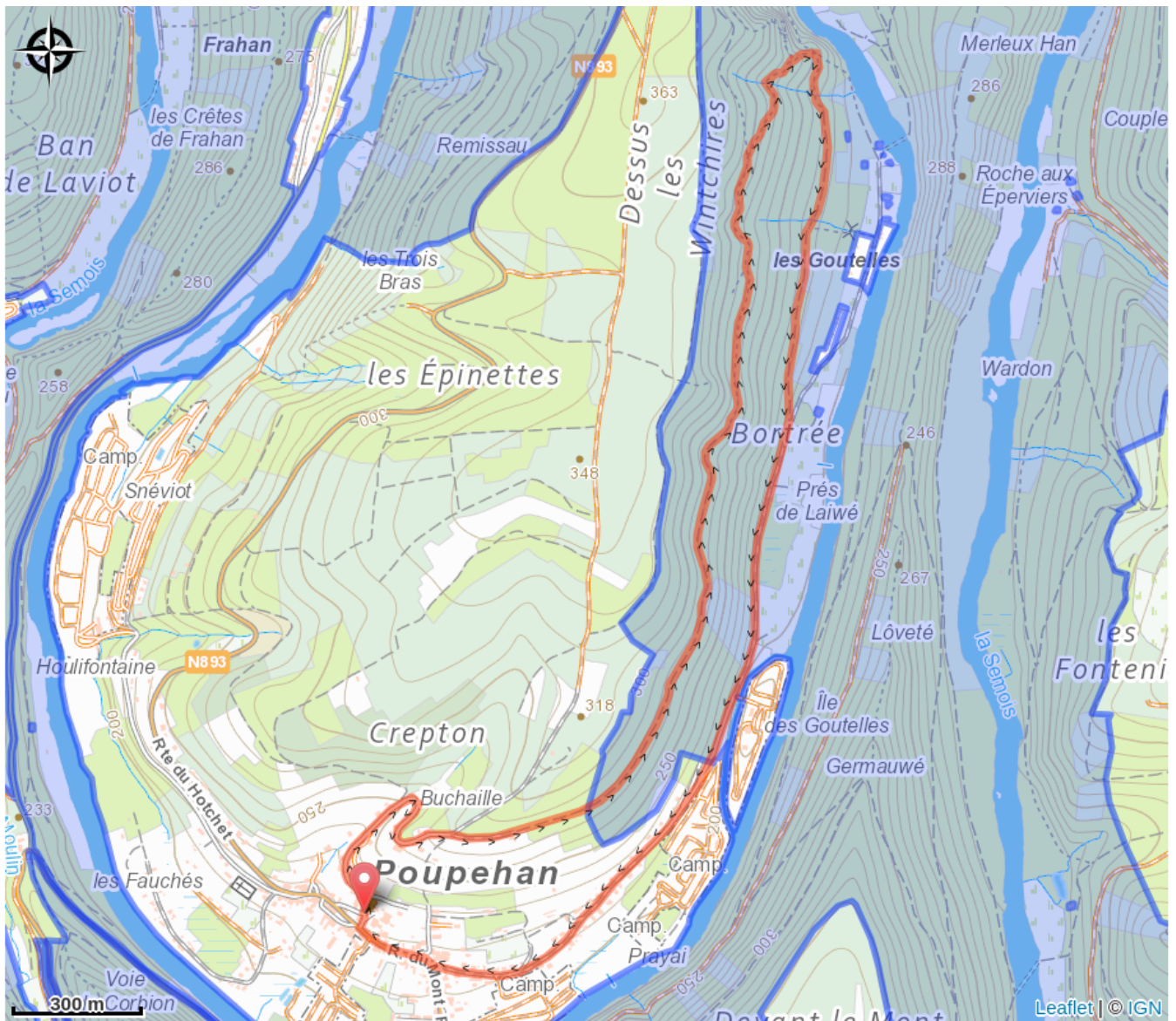
## Profil altimétrique



Altitude min 200 m Altitude max 302 m

Cette courte promenade en forêt vous mène à un très beau point de vue "Les Falloises" sur la célèbre promenade des échelles de Rochehaut. Chemin forestier facile avec peu de dénivelé.

# Sur votre route...



# Toutes les informations pratiques

# Zones de sensibilité environnementale

Le long de votre itinéraire, vous allez traverser des zones de sensibilité liées à la présence d'une espèce ou d'un milieu particulier. Dans ces zones, un comportement adapté permet de contribuer à leur préservation. Pour plus d'informations détaillées, des fiches spécifiques sont accessibles pour chaque zone.

## **Bassin de la Semois de Bouillon à Alle**

Période de sensibilité :

Contact :

[Biodiversité Wallonie](#)

