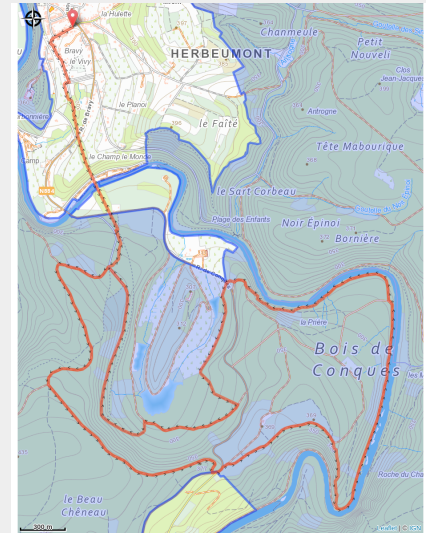


# Herbeumont : La Grotte des Moines via le chemin des Fileuses



(Libre de droit)



## Infos pratiques

Pratique : Pédestre

Durée : 4 h

Longueur : 14.7 km

Dénivelé positif : 443 m

Difficulté : Moyen

Type : Boucle

# Itinéraire

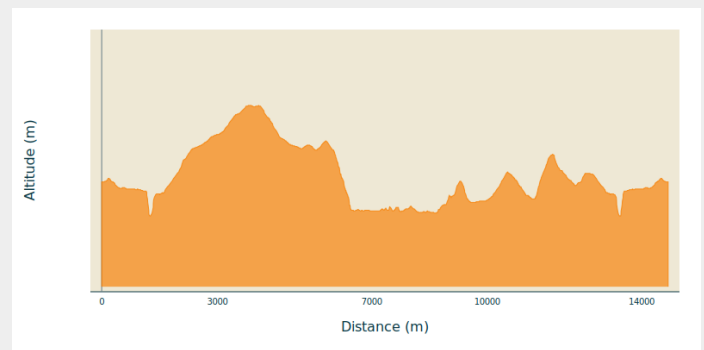
**Départ** : Grand-Place, 6887 - Herbeumont

**Arrivée** : Grand-Place, 6887 - Herbeumont

**Balisage** : ■ N1 - Rouge

**Communes** : 1. Herbeumont  
2. Florenville

## Profil altimétrique



Altitude min 262 m Altitude max 418 m

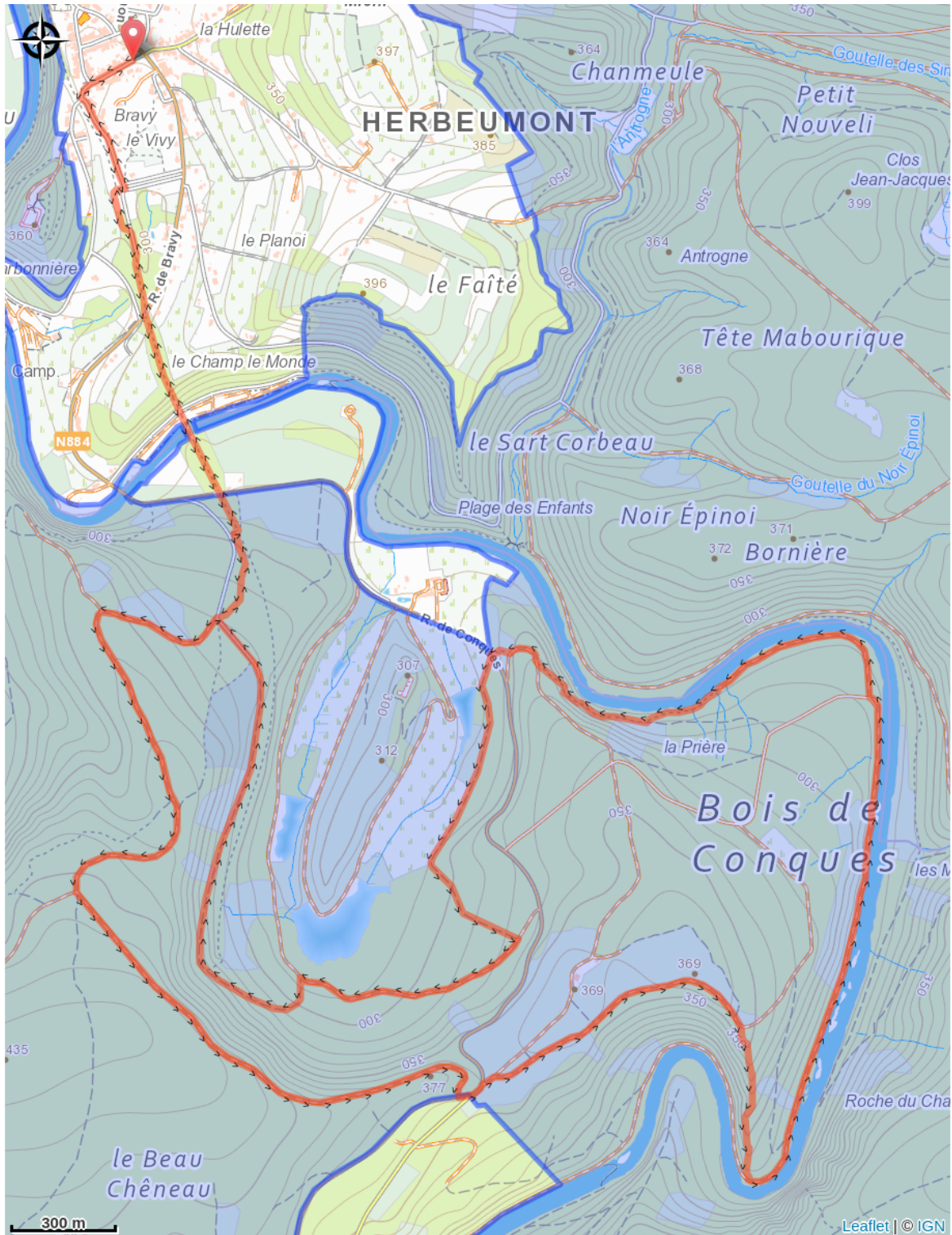
Balade spectaculaire au départ du centre du village. Celle-ci vous emmène vers l'aire de motor home et vous fera traverser le viaduc de Conques récemment rénové. Cela vous offrira une vue imprenable sur la Semois.

Vous continuerez ensuite en forêt sur de jolis chemins pour arriver à un point de vue sur l'étang des moines. Après être redescendu, vous rejoindrez sur un chemin escarpé et technique mais la récompense n'est pas loin puisqu'il vous offrira un magnifique point de vue sur la Semois.

Le sentier se prolonge le long de la rivière à flanc de colline avant d'arriver à la somptueuse Grotte Notre-Dame des Moines.

Le chemin empierré vous ramènera vers le viaduc et le centre d'Herbeumont.

# Sur votre route...



# Toutes les informations pratiques

# Zones de sensibilité environnementale

Le long de votre itinéraire, vous allez traverser des zones de sensibilité liées à la présence d'une espèce ou d'un milieu particulier. Dans ces zones, un comportement adapté permet de contribuer à leur préservation. Pour plus d'informations détaillées, des fiches spécifiques sont accessibles pour chaque zone.

## **Bassin de la Semois de Florenville à Auby**

Période de sensibilité :

Contact :

[Biodiversité Wallonie](#)



### **Château d'Herbeumont (Herbeumont)**

Période de sensibilité :

Contact :

[Biodiversité Wallonie](#)

Site de grand intérêt biologique

### **Méandre du Tombeau du Chevalier (Herbeumont)**

Période de sensibilité :

Contact :

[Biodiversité Wallonie](#)

Site de grand intérêt biologique

### **Chateau d'Herbeumont**

Période de sensibilité :

Contact :

[Biodiversité Wallonie](#)

Réserve naturelle domaniale

### **Etangs de Conques (Florenville)**

Période de sensibilité :

Contact :

[Biodiversité Wallonie](#)

Site de grand intérêt biologique

**Forêt alluviale de Relogne (Florenville; )**

Période de sensibilité :

Contact :

[Biodiversité Wallonie](#)

Site de grand intérêt biologique

**Forêt alluviale du Bois de Conques (Florenville)**

Période de sensibilité :

Contact :

[Biodiversité Wallonie](#)

Site de grand intérêt biologique