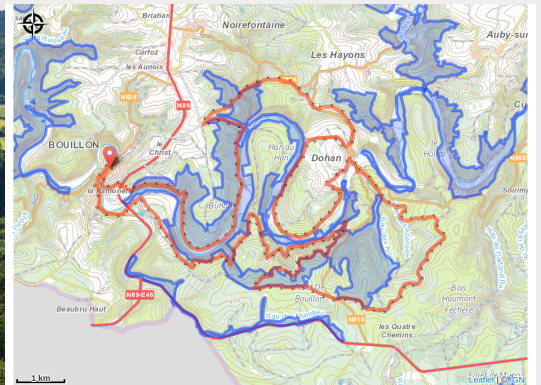


VTT Vresse-Sur-Semois 40 km



(clososn)



Infos pratiques

Pratique : VTT

Longueur : 41.9 km

Dénivelé positif : 1004 m

Type : Boucle

Itinéraire

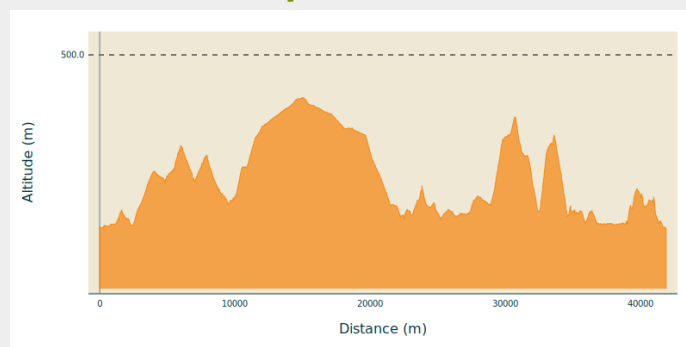
Départ : 5550 - Vresse-sur-Semois

Arrivée : 5550 - Vresse-sur-Semois

Balisage : Aucune signalétique

Communes : 1. Bouillon

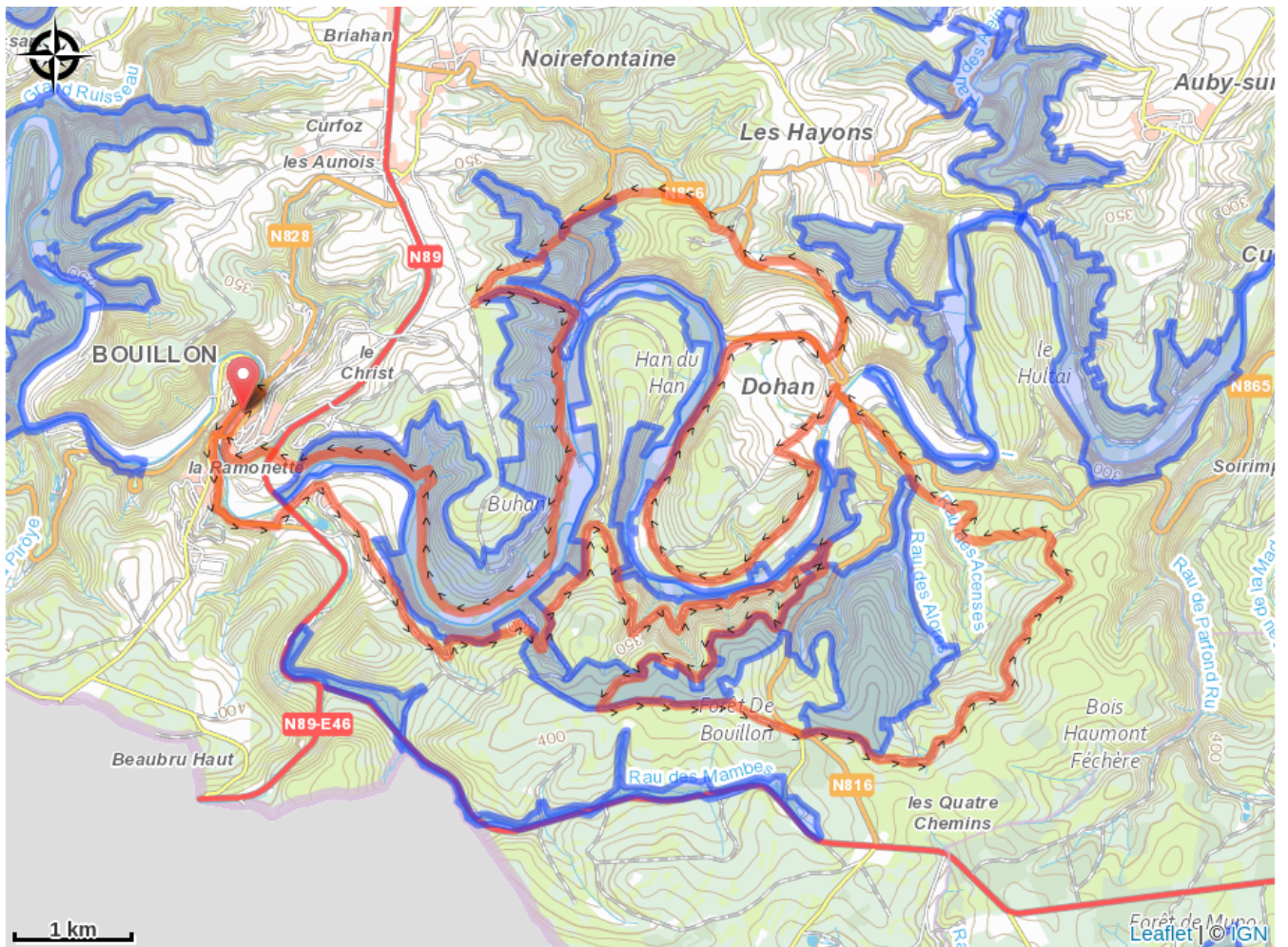
Profil altimétrique



Altitude min 216 m Altitude max 430 m

Parcours VTT Vresse 40 km non balisé.

Sur votre route...



Toutes les informations pratiques

Zones de sensibilité environnementale

Le long de votre itinéraire, vous allez traverser des zones de sensibilité liées à la présence d'une espèce ou d'un milieu particulier. Dans ces zones, un comportement adapté permet de contribuer à leur préservation. Pour plus d'informations détaillées, des fiches spécifiques sont accessibles pour chaque zone.

Bassin de la Semois du Maka à Bouillon

Période de sensibilité :

Contact :

[Biodiversité Wallonie](#)

