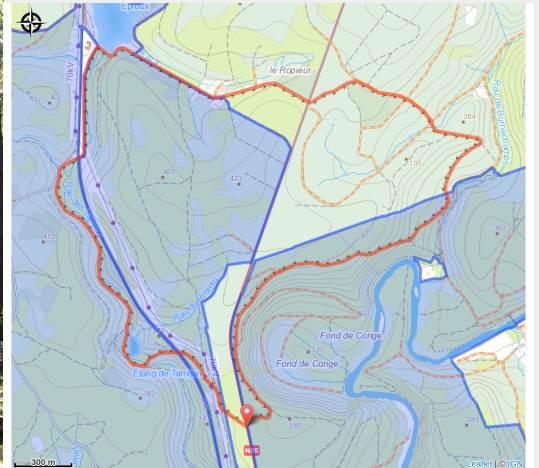


Roche de l'écureuil



(Michel Laurent/La Lorraine Gaumaise)



Infos pratiques

Pratique : Pédestre

Longueur : 7.9 km

Dénivelé positif : 209 m

Difficulté : Difficile

Type : Boucle

Itinéraire

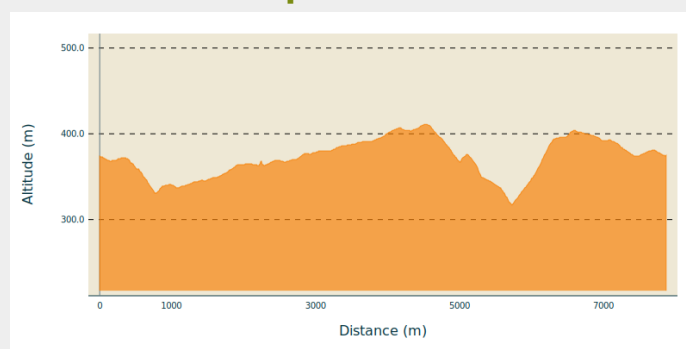
Départ : 6821 - Lacuisine

Arrivée : 6821 - Lacuisine

Balisage : ■ N1 - Rouge

Communes : 1. Florenville
2. Chiny

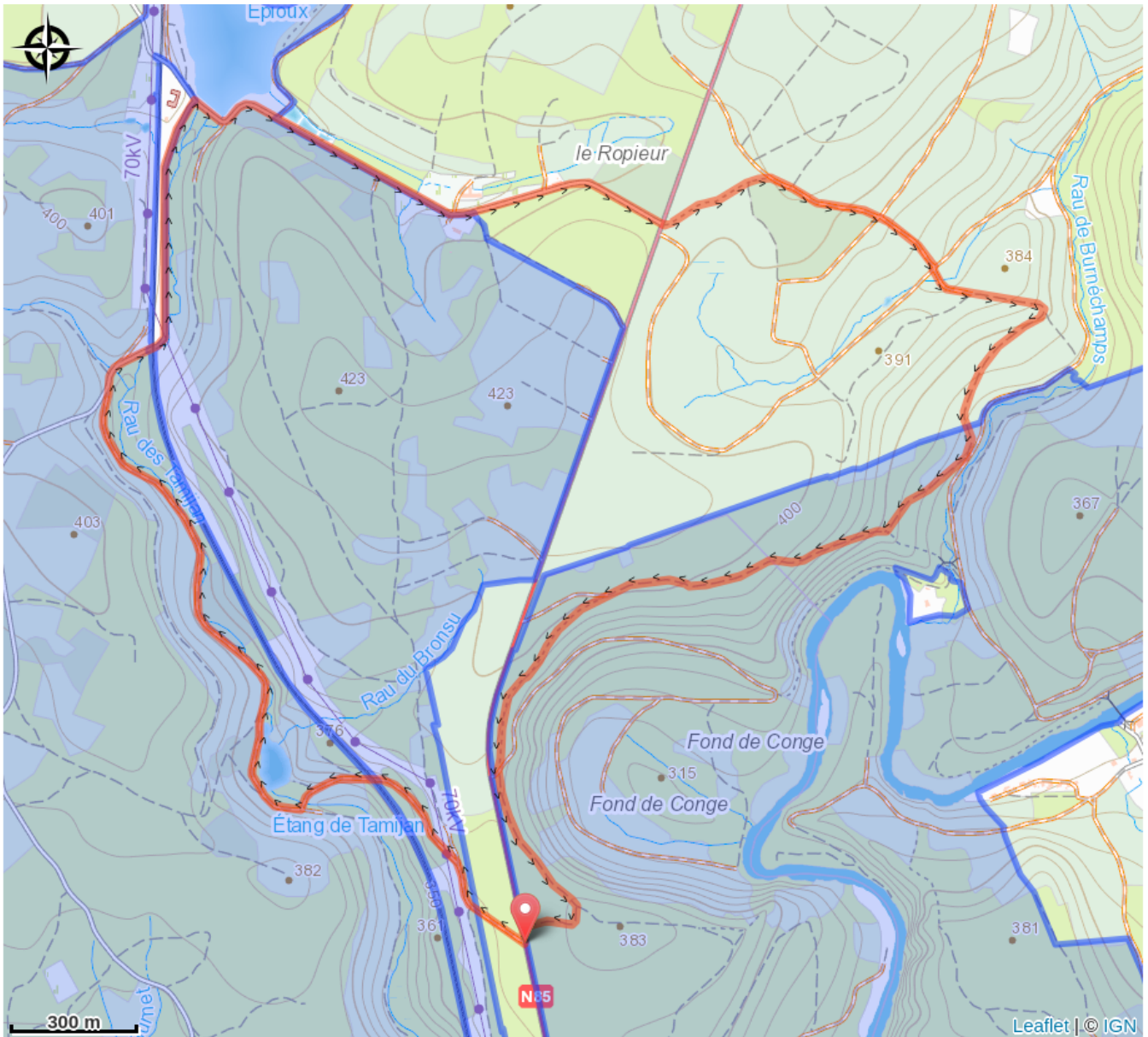
Profil altimétrique



Altitude min 317 m Altitude max 411 m

Au départ de Lacuisine (Rue devant le bois) ou de l'embarcadère à Chiny, cette balade de 7,9 km traverse des forêts de conifères et de feuillus. Le parcours passe par le Domaine des Epioux, offrant un cadre naturel préservé et apaisant. Au point de vue de l'Écureuil, vous profitez d'un superbe panorama sur la vallée et la Semois.

Sur votre route...



Toutes les informations pratiques

Zones de sensibilité environnementale

Le long de votre itinéraire, vous allez traverser des zones de sensibilité liées à la présence d'une espèce ou d'un milieu particulier. Dans ces zones, un comportement adapté permet de contribuer à leur préservation. Pour plus d'informations détaillées, des fiches spécifiques sont accessibles pour chaque zone.

Bassin de la Semois de Jamoigne à Chiny

Période de sensibilité :

Contact :

[Biodiversité Wallonie](#)



Bassin de la Semois de Florenville à Auby

Période de sensibilité :

Contact :

[Biodiversité Wallonie](#)



Grand étang des Épioux (Florenville)

Période de sensibilité :

Contact :

[Biodiversité Wallonie](#)

Site de grand intérêt biologique