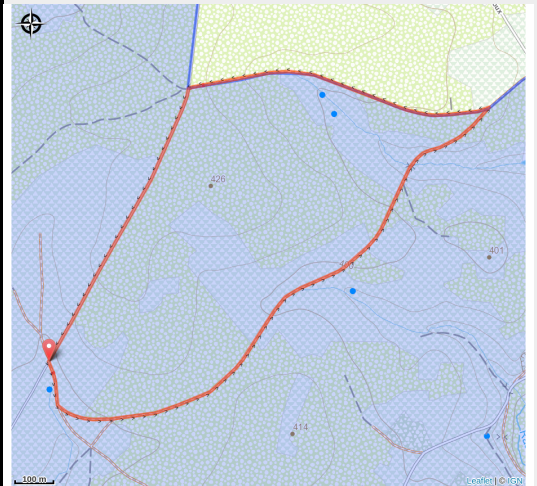


# Les Recours



## Infos pratiques

---

Pratique : Pédestre

---

Longueur : 3.4 km

---

Dénivelé positif : 63 m

---

Difficulté : Facile

---

Type : Boucle

# Itinéraire

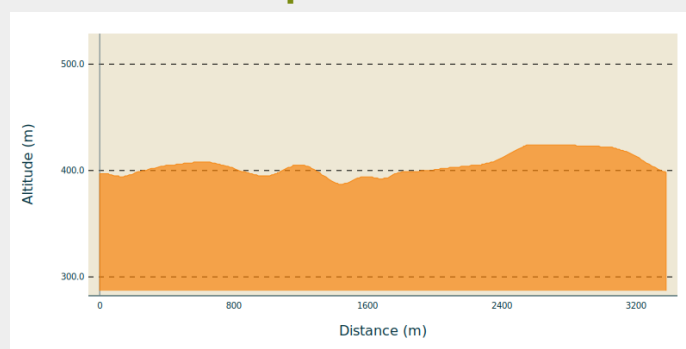
**Départ** : 6824 - Chassepierre

**Arrivée** : 6824 - Chassepierre

**Balisage** : ■ N1 - Bleu

**Communes** : 1. Florenville

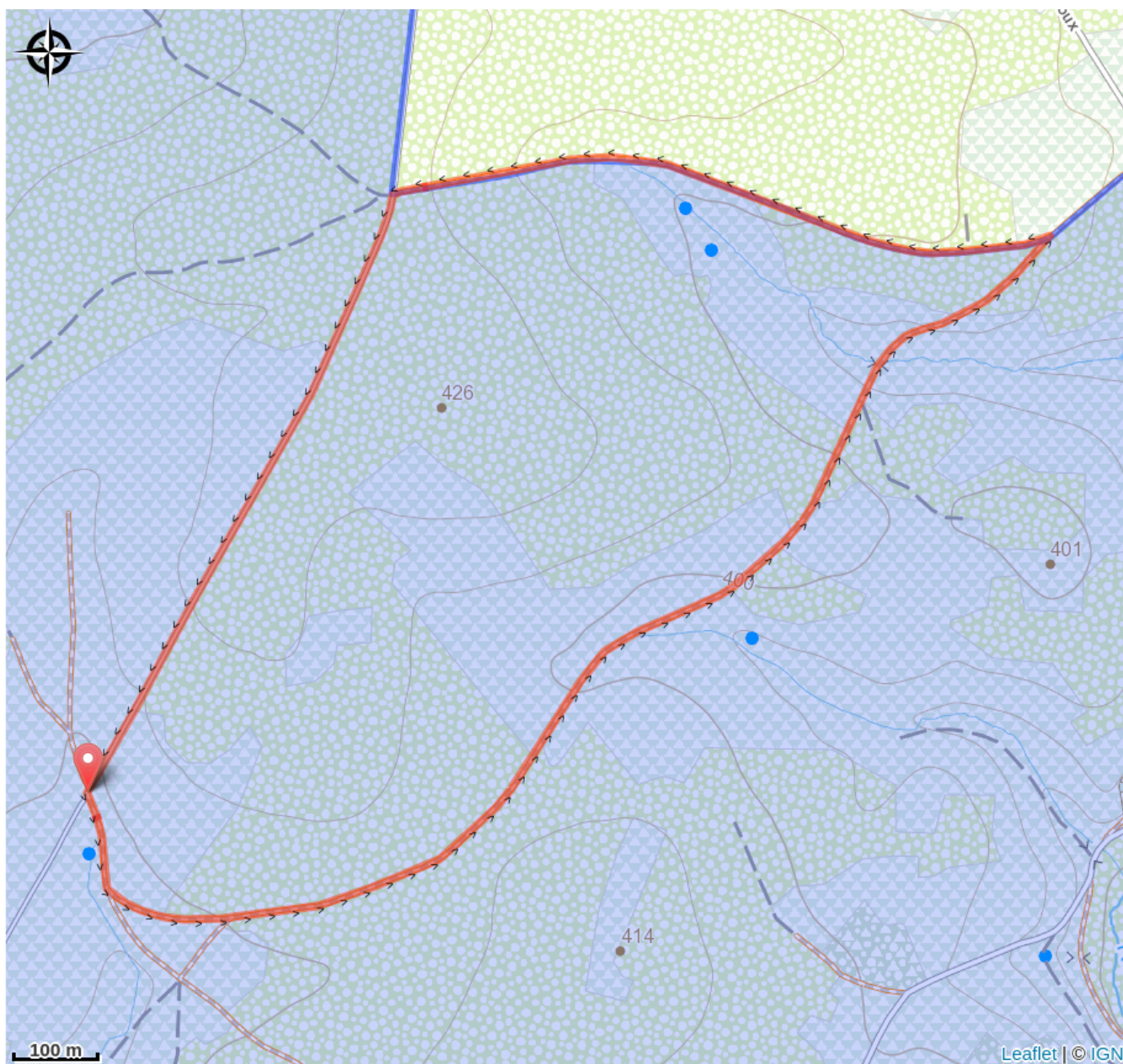
## Profil altimétrique



Altitude min 387 m Altitude max 424 m

Aux Épioux, cette courte promenade forestière longe un ruisseau dans une ambiance calme et apaisante.

# Sur votre route...



# Toutes les informations pratiques

# Zones de sensibilité environnementale

Le long de votre itinéraire, vous allez traverser des zones de sensibilité liées à la présence d'une espèce ou d'un milieu particulier. Dans ces zones, un comportement adapté permet de contribuer à leur préservation. Pour plus d'informations détaillées, des fiches spécifiques sont accessibles pour chaque zone.

## **Bassin de la Semois de Florenville à Auby**

Période de sensibilité :

Contact :

[Biodiversité Wallonie](#)



### **Grand étang des Épioux (Florenville)**

Période de sensibilité :

Contact :

[Biodiversité Wallonie](#)

Site de grand intérêt biologique