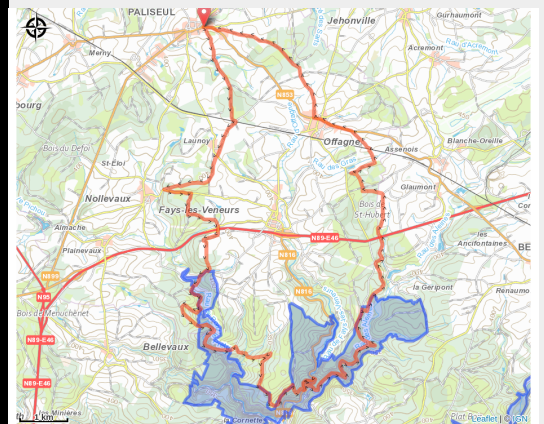


Paliseul : circuit VTT bleu



No photo



Infos pratiques

Pratique : VTT

Durée : 2 h

Longueur : 29.5 km

Dénivelé positif : 584 m

Type : Boucle

Itinéraire

Départ : 6850 - Paliseul

Arrivée : 6850 - Paliseul

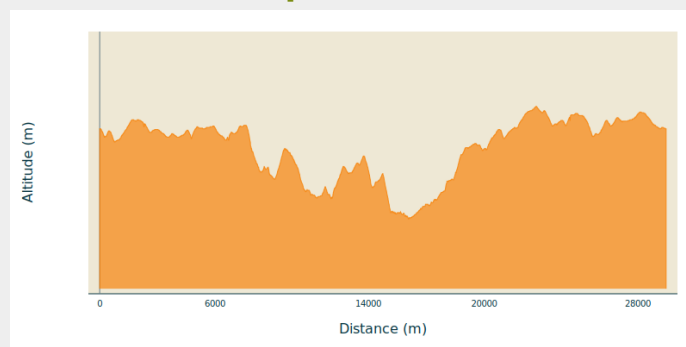
Balisage : 🚩 N3 - Bleu

Communes : 1. Paliseul

2. Bouillon

3. Bertrix

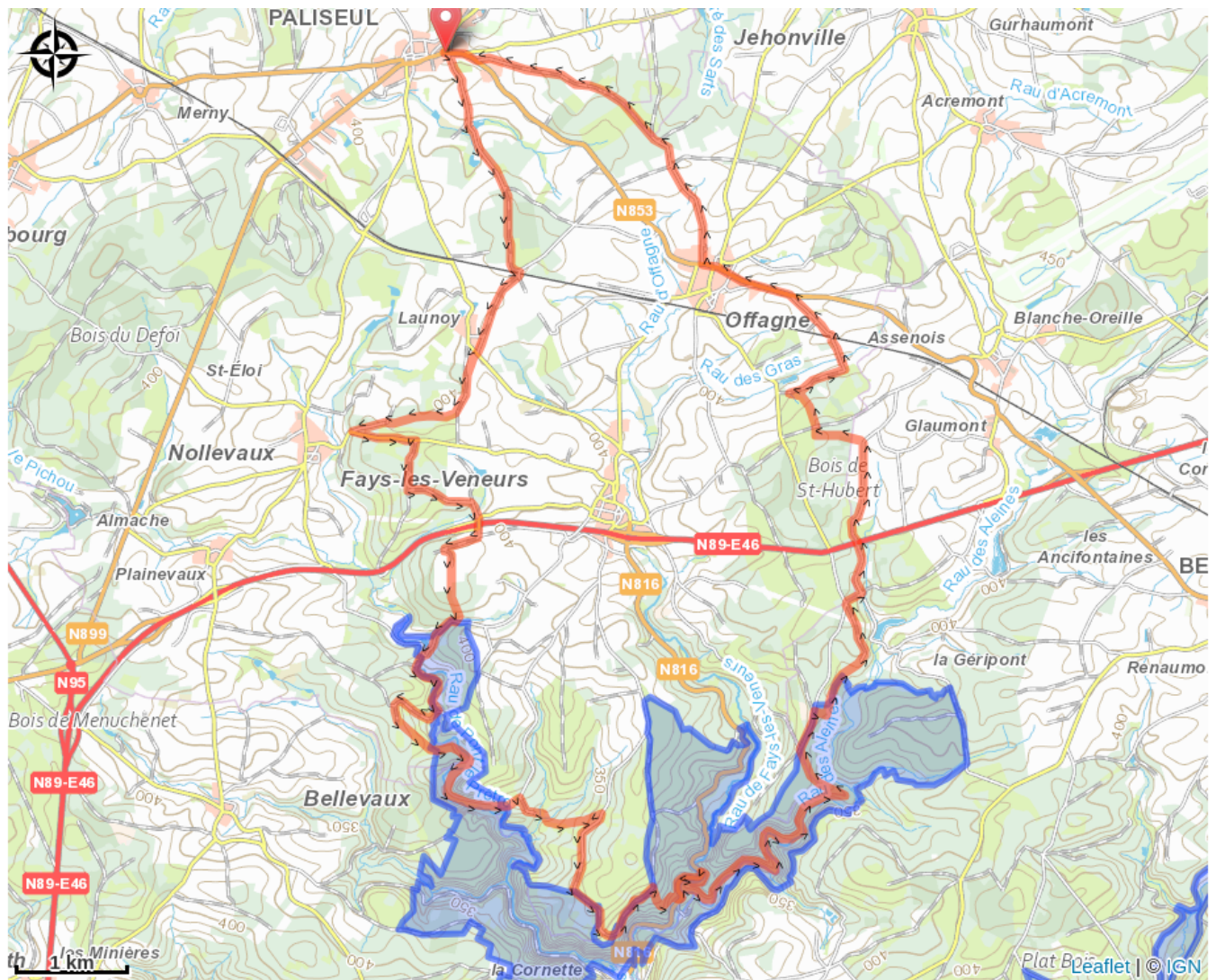
Profil altimétrique



Altitude min 285 m Altitude max 446 m

Parcours VTT

Sur votre route...



Toutes les informations pratiques

Zones de sensibilité environnementale

Le long de votre itinéraire, vous allez traverser des zones de sensibilité liées à la présence d'une espèce ou d'un milieu particulier. Dans ces zones, un comportement adapté permet de contribuer à leur préservation. Pour plus d'informations détaillées, des fiches spécifiques sont accessibles pour chaque zone.

Vallée du Ruisseau des Aleines

Période de sensibilité :

Contact :

[Biodiversité Wallonie](#)



Anciennes ardoisières de la Côte de Croc (Paliseul)

Période de sensibilité :

Contact :

[Biodiversité Wallonie](#)

Site de grand intérêt biologique

Bois de Bertrifontaine au lieu-dit 'Frèneuse' (Paliseul; Bertrix)

Période de sensibilité :

Contact :

[Biodiversité Wallonie](#)

Site de grand intérêt biologique

Galleries de l'ardoisière Sainte-Adèle (Bertrix; Paliseul)

Période de sensibilité :

Contact :

[Biodiversité Wallonie](#)

Site de grand intérêt biologique

Haustroi - Scayire (Paliseul)

Période de sensibilité :

Contact :

[Biodiversité Wallonie](#)

Site de grand intérêt biologique

Les Liettes (Paliseul)

Période de sensibilité :

Contact :

[Biodiversité Wallonie](#)

Site de grand intérêt biologique

Marais de Neuvi (Paliseul)

Période de sensibilité :

Contact :

[Biodiversité Wallonie](#)

Site de grand intérêt biologique

Ste Adele a Fays-les-Veneurs (Ardoisiere)

Période de sensibilité :

Contact :

[Biodiversité Wallonie](#)

Réserve naturelle domaniale

Prairies humides bordant le Bois de Neuvi (Paliseul)

Période de sensibilité :

Contact :

[Biodiversité Wallonie](#)

Site de grand intérêt biologique

Prairies humides de Slifays (Paliseul)

Période de sensibilité :

Contact :

[Biodiversité Wallonie](#)

Site de grand intérêt biologique

Ru de l'Entrope Fontaine (Paliseul)

Période de sensibilité :

Contact :

[Biodiversité Wallonie](#)

Site de grand intérêt biologique

Anciennes ardoisieres de la Cote de Croc a Paliseul

Période de sensibilité :

Contact :

[Biodiversité Wallonie](#)

Cavités souterraines d'intérêt scientifique

Ardoisière des Séhans (Bertrix)

Période de sensibilité :

Contact :

[Biodiversité Wallonie](#)

Site de grand intérêt biologique

La Géripont (Bertrix)

Période de sensibilité :

Contact :

[Biodiversité Wallonie](#)

Site de grand intérêt biologique