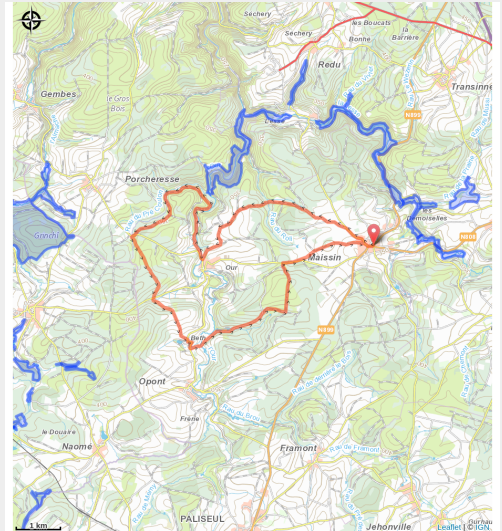


# Maissin : circuit VTT jaune



## Infos pratiques

---

Pratique : VTT

---

Durée : 2 h

---

Longueur : 19.1 km

---

Dénivelé positif : 366 m

---

Difficulté : Moyen

---

Type : Boucle

# Itinéraire

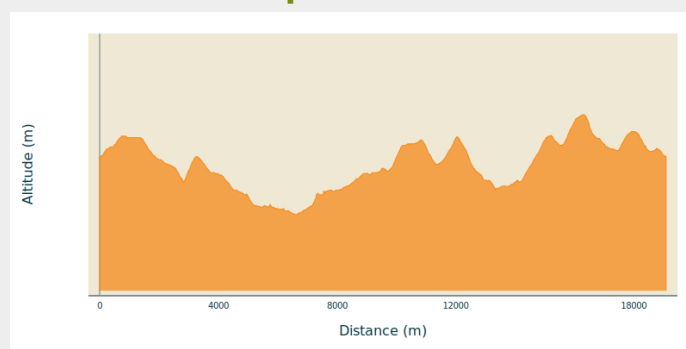
**Départ** : 6852 - Maissin

**Arrivée** : 6852 - Maissin

**Balisage** : 🚩 N3 (Vététiste) - Jaune

**Communes** : 1. Paliseul

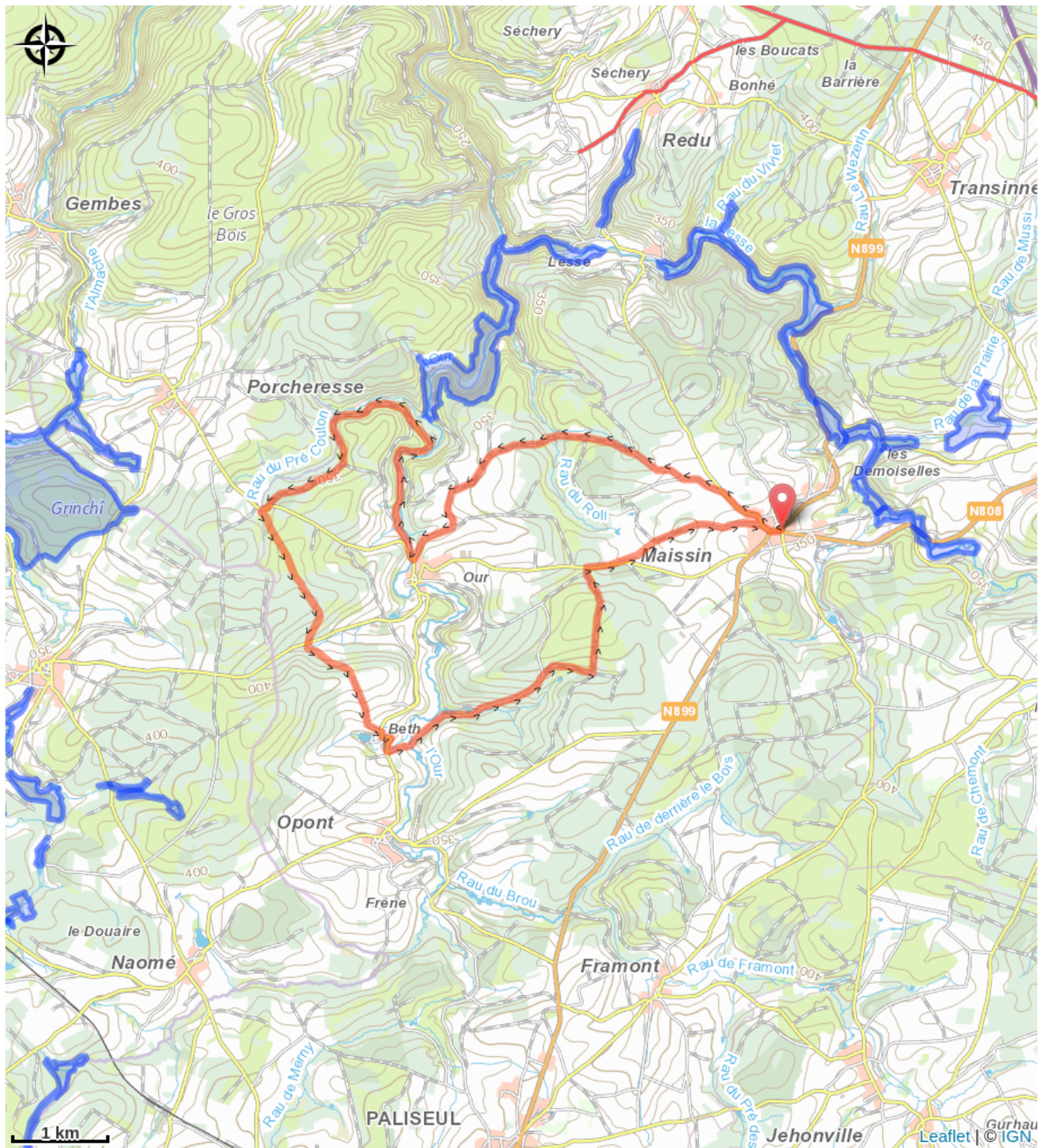
## Profil altimétrique



Altitude min 294 m Altitude max 425 m

Une belle sortie VTT qui vous permettra de découvrir quelques éléments de patrimoine et d'histoire (Cimetière militaire franco - allemand ; les Abbyes, ancien Moulin d'Our) de la commune de Paliseul tout en offrant de beaux passages le long de cours d'eau et en forêt .

# Sur votre route...



# Toutes les informations pratiques

# Zones de sensibilité environnementale

Le long de votre itinéraire, vous allez traverser des zones de sensibilité liées à la présence d'une espèce ou d'un milieu particulier. Dans ces zones, un comportement adapté permet de contribuer à leur préservation. Pour plus d'informations détaillées, des fiches spécifiques sont accessibles pour chaque zone.

## Haute-Lesse

Période de sensibilité :

Contact :

[Biodiversité Wallonie](#)

