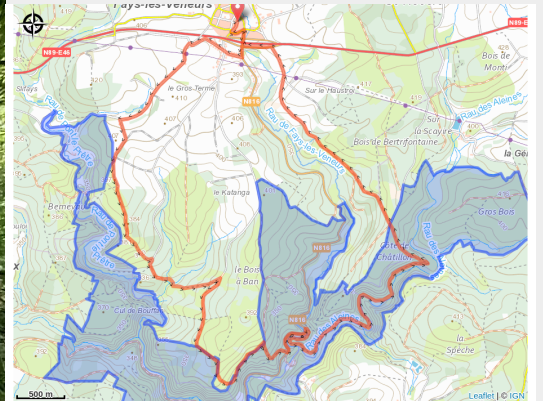


VTT circuit jaune - Fays les Veneurs



(MTPBA)



Infos pratiques

Pratique : VTT

Durée : 2 h

Longueur : 14.9 km

Dénivelé positif : 341 m

Difficulté : Moyen

Type : Boucle

Itinéraire

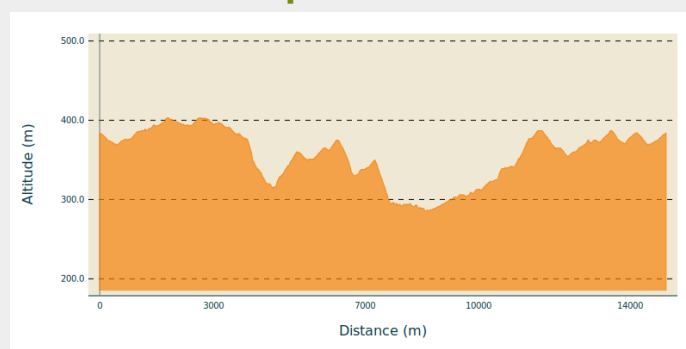
Départ : 6856 - Fays-les-Veneurs

Arrivée : 6856 - Fays-les-Veneurs

Balisage : 🚩 N3 - Jaune

Communes : 1. Paliseul
2. Bertrix

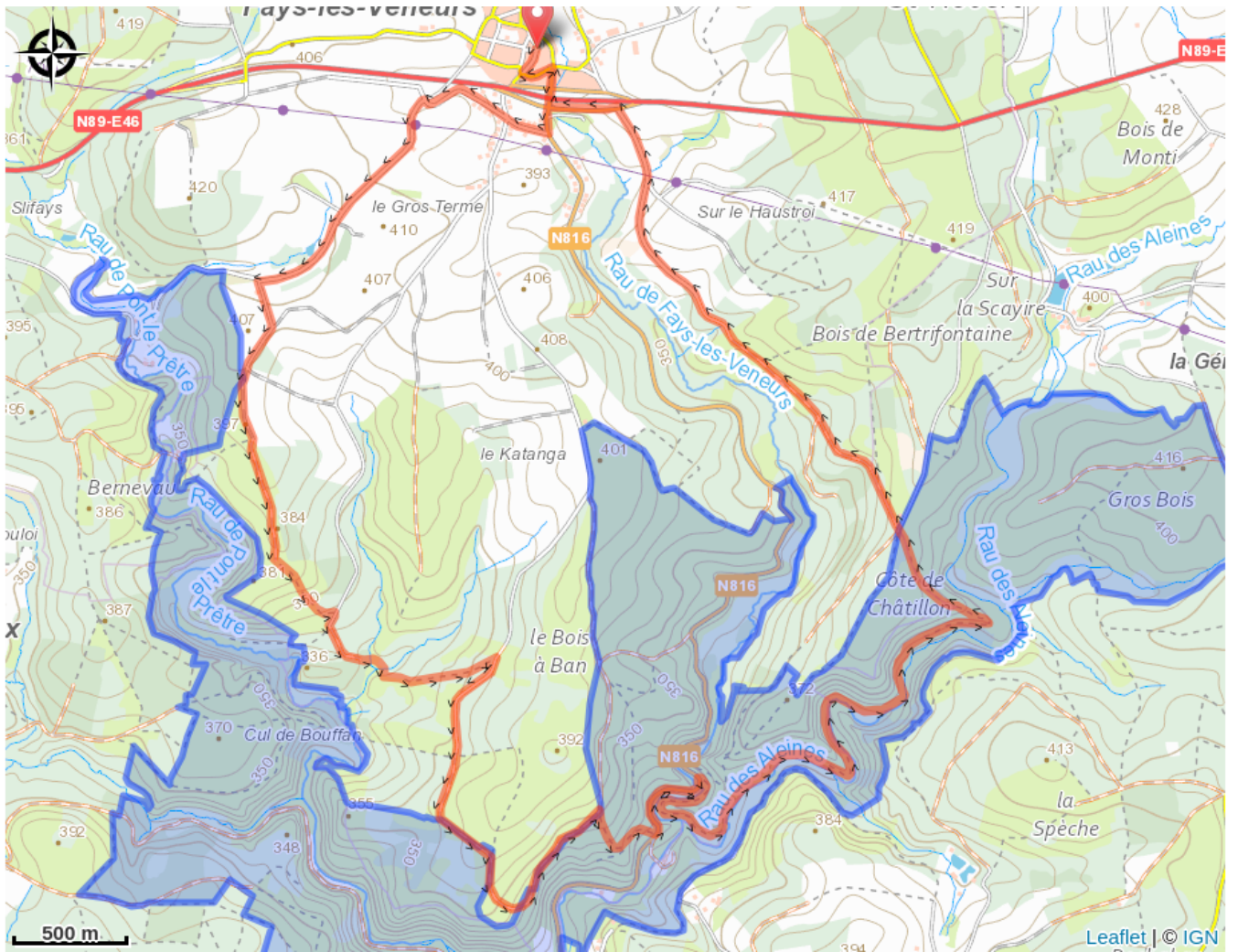
Profil altimétrique



Altitude min 285 m Altitude max 403 m

Un beau parcours VTT avec des ambiances diversifiées : ouverture sur la campagne, forêts de feuillus et résineux, et une deuxième partie de parcours sublime le long du ruisseau de Fays-les-Veneurs puis le long du ruisseau des Aleines.

Sur votre route...



Toutes les informations pratiques

Zones de sensibilité environnementale

Le long de votre itinéraire, vous allez traverser des zones de sensibilité liées à la présence d'une espèce ou d'un milieu particulier. Dans ces zones, un comportement adapté permet de contribuer à leur préservation. Pour plus d'informations détaillées, des fiches spécifiques sont accessibles pour chaque zone.

Vallée du Ruisseau des Aleines

Période de sensibilité :

Contact :

[Biodiversité Wallonie](#)



Anciennes ardoisières de la Côte de Croc (Paliseul)

Période de sensibilité :

Contact :

[Biodiversité Wallonie](#)

Site de grand intérêt biologique

Bois de Bertrifontaine au lieu-dit 'Frèneuse' (Paliseul; Bertrix)

Période de sensibilité :

Contact :

[Biodiversité Wallonie](#)

Site de grand intérêt biologique

Galleries de l'ardoisière Sainte-Adèle (Bertrix; Paliseul)

Période de sensibilité :

Contact :

[Biodiversité Wallonie](#)

Site de grand intérêt biologique

Haustroi - Scayire (Paliseul)

Période de sensibilité :

Contact :

[Biodiversité Wallonie](#)

Site de grand intérêt biologique

Ste Adele a Fays-les-Veneurs (Ardoisiere)

Période de sensibilité :

Contact :

[Biodiversité Wallonie](#)

Réserve naturelle domaniale

Ruisseau de Fays les Veneurs (Paliseul)

Période de sensibilité :

Contact :

[Biodiversité Wallonie](#)

Site de grand intérêt biologique

Anciennes ardoisieres de la Cote de Croc a Paliseul

Période de sensibilité :

Contact :

[Biodiversité Wallonie](#)

Cavités souterraines d'intérêt scientifique

Ardoisière des Séhans (Bertrix)

Période de sensibilité :

Contact :

[Biodiversité Wallonie](#)

Site de grand intérêt biologique