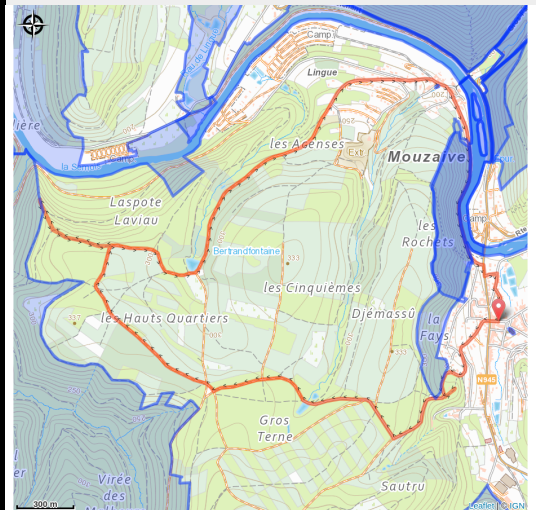


# Sacré coeur



## Infos pratiques

Pratique : Pédestre

Durée : 2 h 45

Longueur : 8.5 km

Dénivelé positif : 226 m

Difficulté : Moyen

Type : Boucle

Accessibilité : Poussette

# Itinéraire

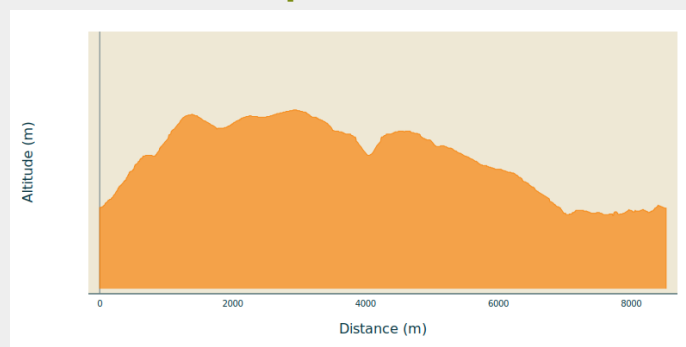
**Départ** : 5550 - Alle

**Arrivée** : 5550 - Alle

**Balisage** : ◆ Losange - Rouge

**Communes** : 1. Vresse-sur-Semois

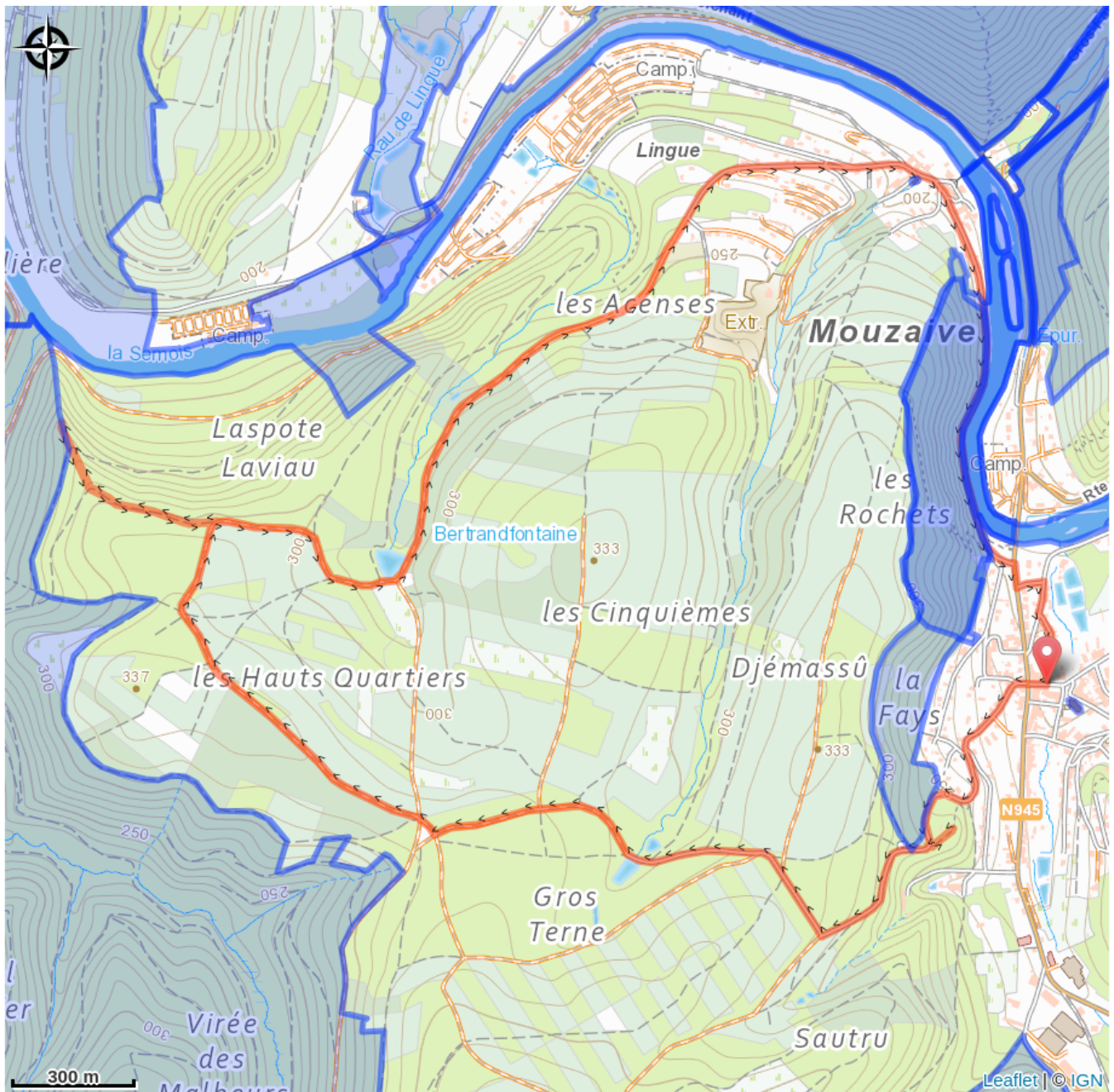
## Profil altimétrique



Altitude min 189 m Altitude max 333 m

Partez pour une belle envolée familiale à la découverte des villages typique de Alle et Mouzaive et leurs ressourssantes forêts. Après une côte bien raide, le point de vue du Sacré Coeur est une belle récompense. Approchez nos vieilles pierres avec le site architectural de défense de Laspote Laviau et son point de vue stratégique. Les ruines du village de Bertrand Fontaine font aussi partie de la découverte. Grimpez le belvédère et retrouvez une magnifique vue sur la vallée et la Semois.

# Sur votre route...



# Toutes les informations pratiques

## Accessibilité

---

Poussette

# Zones de sensibilité environnementale

Le long de votre itinéraire, vous allez traverser des zones de sensibilité liées à la présence d'une espèce ou d'un milieu particulier. Dans ces zones, un comportement adapté permet de contribuer à leur préservation. Pour plus d'informations détaillées, des fiches spécifiques sont accessibles pour chaque zone.

## Vallée du Ruisseau de Rebais

Période de sensibilité :

Contact :

[Biodiversité Wallonie](#)



## Vallée de la Semois en aval d'Alle

Période de sensibilité :

Contact :

[Biodiversité Wallonie](#)



## Ardoisière de Laforêt (Vresse-sur-Semois)

Période de sensibilité :

Contact :

[Biodiversité Wallonie](#)

Site de grand intérêt biologique

## Bohan-Membre (Vresse-sur-Semois)

Période de sensibilité :

Contact :

[Biodiversité Wallonie](#)

Site de grand intérêt biologique

## Chairière (Vresse-sur-Semois)

Période de sensibilité :

Contact :

[Biodiversité Wallonie](#)

Site de grand intérêt biologique

## **Iles de Mouzaive (Vresse-sur-Semois)**

Période de sensibilité :

Contact :

[Biodiversité Wallonie](#)

Site de grand intérêt biologique

## **Ruisseau de Gros Fays (Bièvre; Vresse-sur-Semois)**

Période de sensibilité :

Contact :

[Biodiversité Wallonie](#)

Site de grand intérêt biologique

## **Vallée de la Semois de Poupehan à Alle (Bouillon; Vresse-sur-Semois)**

Période de sensibilité :

Contact :

[Biodiversité Wallonie](#)

Site de grand intérêt biologique

## **Forêt (Ardoisière de la)**

Période de sensibilité :

Contact :

[Biodiversité Wallonie](#)

Réserve naturelle domaniale