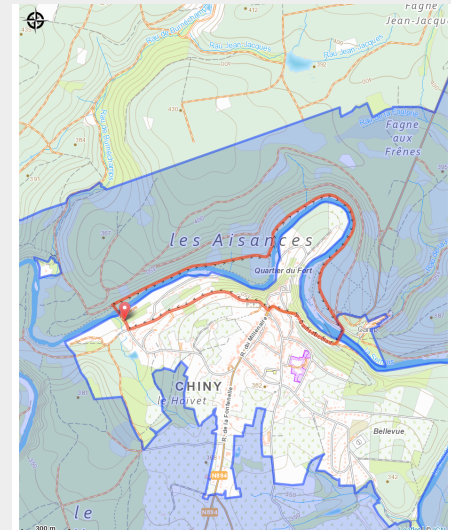


Le long de l'eau



Infos pratiques

Pratique : Pédestre

Longueur : 4.6 km

Dénivelé positif : 97 m

Difficulté : Facile

Type : Boucle

Itinéraire

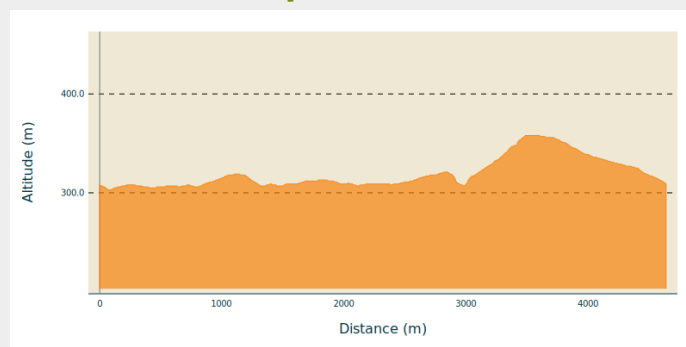
Départ : Rue de l'Embarcadère, 6810 - Chiny

Arrivée : Rue de l'Embarcadère, 6810 - Chiny

Balisage : ■ N1 - Rouge

Communes : 1. Chiny

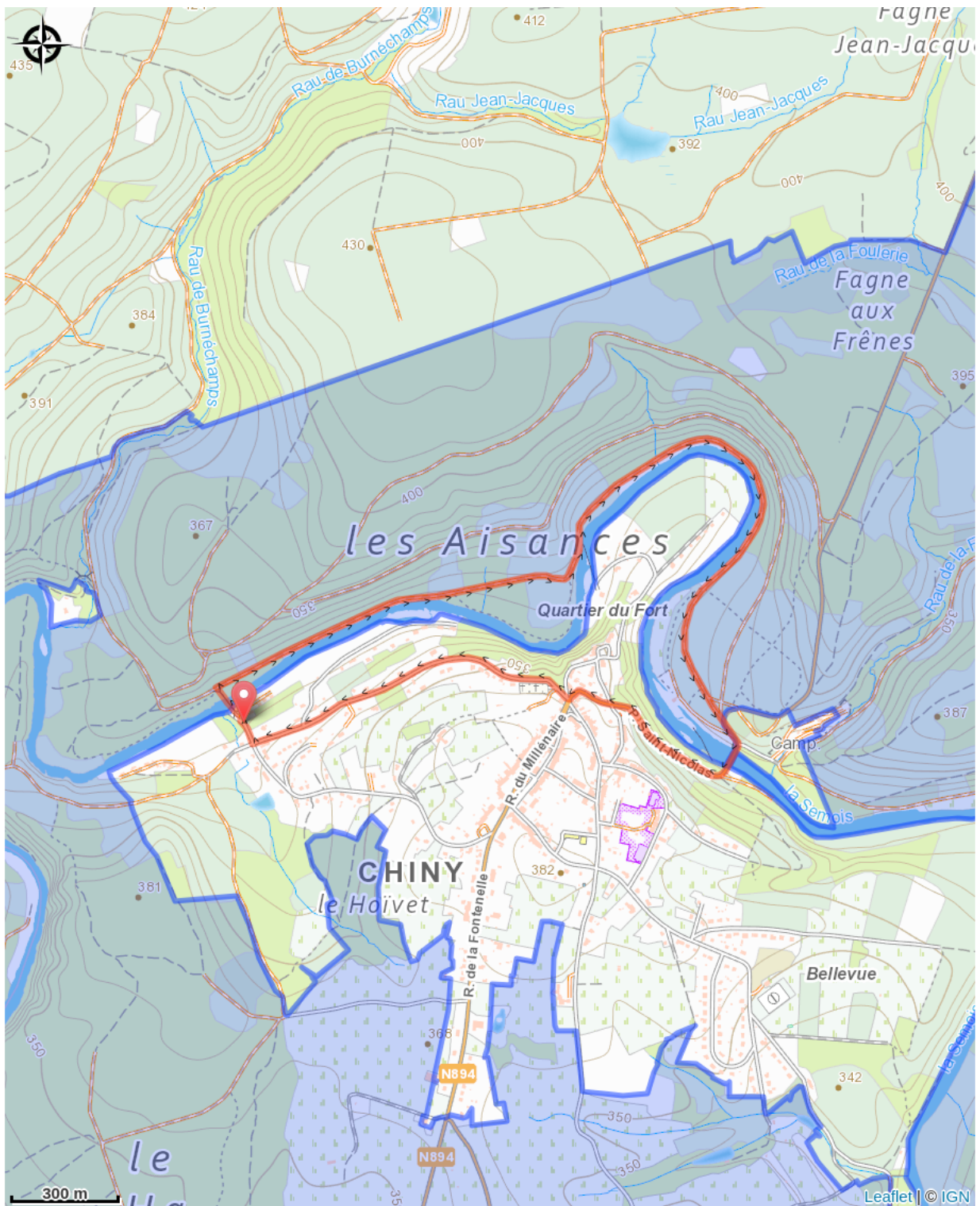
Profil altimétrique



Altitude min 303 m Altitude max 358 m

Autrefois capitale du puissant comté de Chiny, Chiny ne semble avoir hérité de ce passé glorieux que du titre de Ville, alors que les temps modernes lui ont conféré celui, beaucoup plus enviable, de centre réputé de tourisme. Cette promenade vous emmènera le long de la Semois et vous fera découvrir les alentours boisés de cette bourgade sympathique, vivante et chaleureuse.

Sur votre route...



Toutes les informations pratiques

Zones de sensibilité environnementale

Le long de votre itinéraire, vous allez traverser des zones de sensibilité liées à la présence d'une espèce ou d'un milieu particulier. Dans ces zones, un comportement adapté permet de contribuer à leur préservation. Pour plus d'informations détaillées, des fiches spécifiques sont accessibles pour chaque zone.

Bassin de la Semois de Jamoigne à Chiny

Période de sensibilité :

Contact :

[Biodiversité Wallonie](#)



Ile du Pont Saint-Nicolas (Chiny)

Période de sensibilité :

Contact :

[Biodiversité Wallonie](#)

Site de grand intérêt biologique