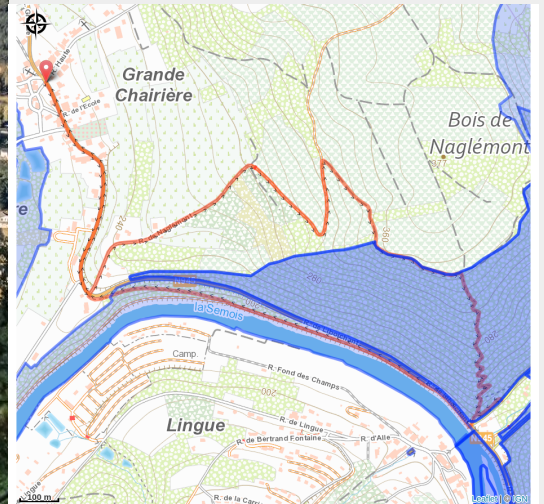


# Naglémont



(Libre de droit)



## Infos pratiques

Pratique : Pédestre

Durée : 1 h 30

Longueur : 4.8 km

Dénivelé positif : 191 m


Difficulté : Moyen

Type : Boucle

# Itinéraire

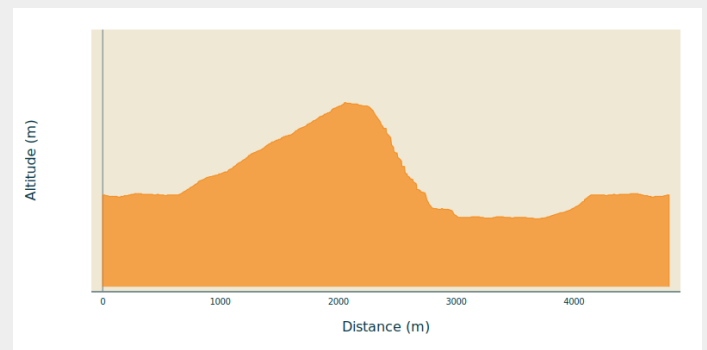
**Départ** : 5550 - Chairière

**Arrivée** : 5550 - Chairière

**Balisage** :  Rectangle avec incrustation  
- Bleu

**Communes** : 1. Vresse-sur-Semois

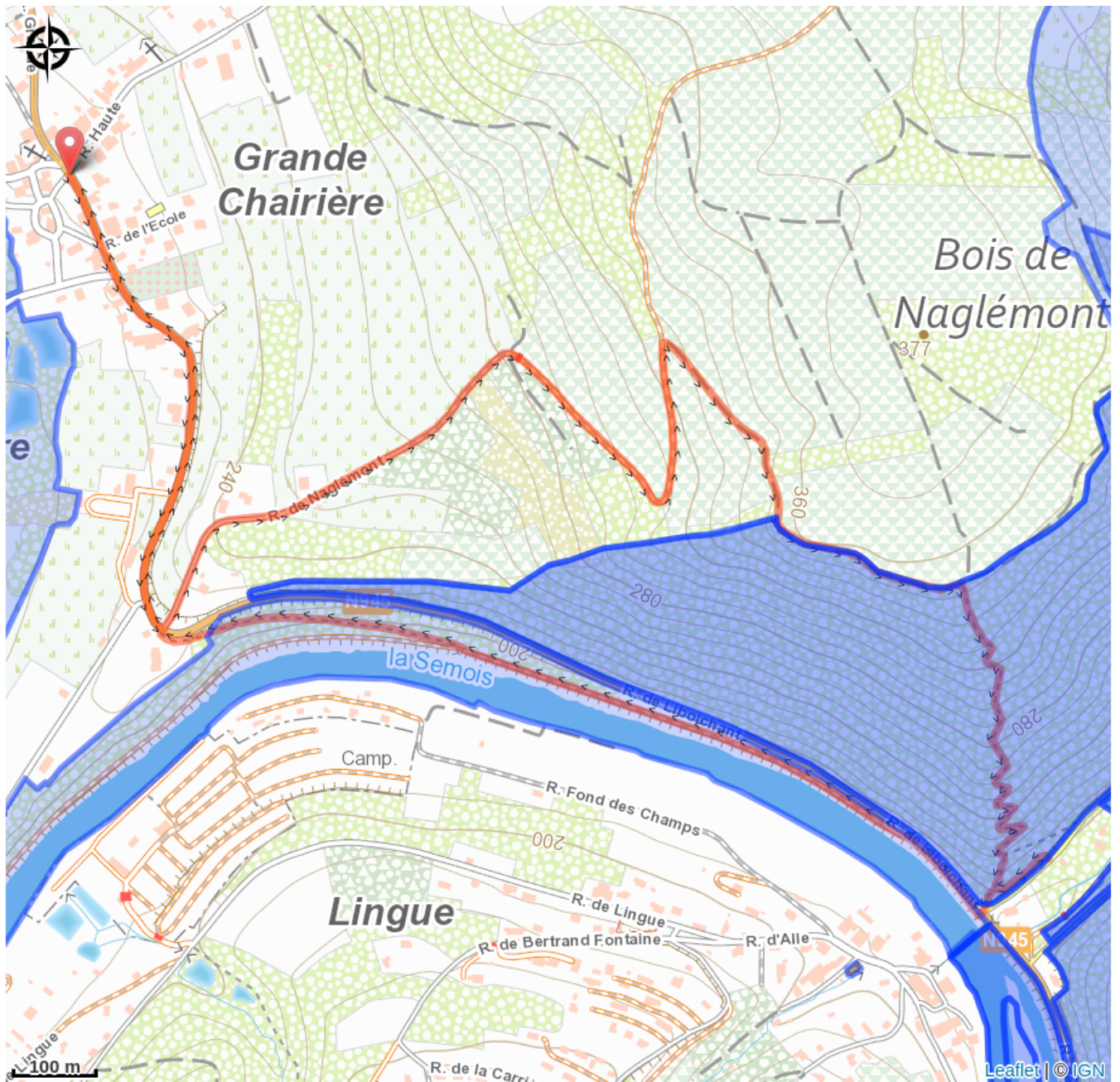
## Profil altimétrique



Altitude min 188 m Altitude max 359 m

La promenade commence à l'aire de pique-nique de la Chairière et suit la route en direction d'Alle. Au château Lacrou, une route goudronnée monte sur la gauche et se transforme progressivement en une large route goudronnée. Après une lente montée, vous atteignez le point de vue de Naglémont avec une large vue sur Alle et Mouzaive. La descente se fait par un chemin escarpé. Vous suivez ensuite la rivière en aval le long de l'ancienne voie ferrée.

# Sur votre route...



# Toutes les informations pratiques

# Zones de sensibilité environnementale

Le long de votre itinéraire, vous allez traverser des zones de sensibilité liées à la présence d'une espèce ou d'un milieu particulier. Dans ces zones, un comportement adapté permet de contribuer à leur préservation. Pour plus d'informations détaillées, des fiches spécifiques sont accessibles pour chaque zone.

## Vallée de la Semois en aval d'Alle

Période de sensibilité :

Contact :

[Biodiversité Wallonie](#)



### Chairière (Vresse-sur-Semois)

Période de sensibilité :

Contact :

[Biodiversité Wallonie](#)

Site de grand intérêt biologique

## Iles de Mouzaive (Vresse-sur-Semois)

Période de sensibilité :

Contact :

[Biodiversité Wallonie](#)

Site de grand intérêt biologique

## Ruisseau de Gros Fays (Bièvre; Vresse-sur-Semois)

Période de sensibilité :

Contact :

[Biodiversité Wallonie](#)

Site de grand intérêt biologique

## Vallée de la Semois de Poupehan à Alle (Bouillon; Vresse-sur-Semois)

Période de sensibilité :

Contact :

[Biodiversité Wallonie](#)

