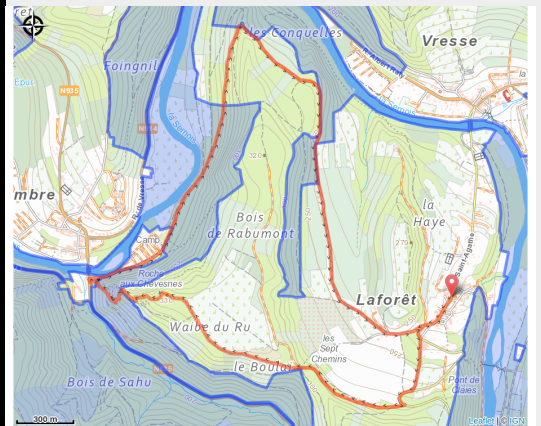


La Roche à Saloru



No photo



Infos pratiques

Pratique : Pédestre

Durée : 2 h

Longueur : 7.2 km

Dénivelé positif : 231 m

Difficulté : Moyen

Type : Boucle

Itinéraire

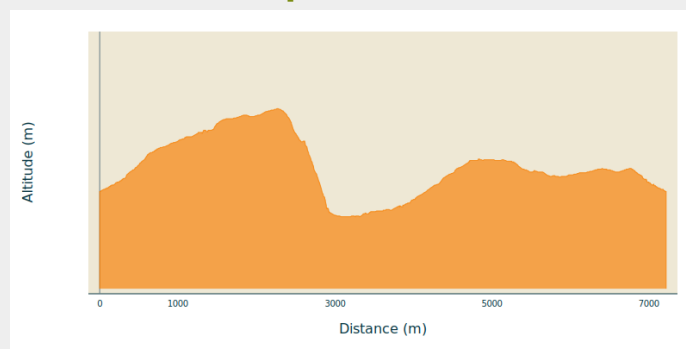
Départ : 5550 - Laforêt

Arrivée : 5550 - Laforêt

Balisage : ■ Piéton - Rectangle horizontal - Vert

Communes : 1. Vresse-sur-Semois

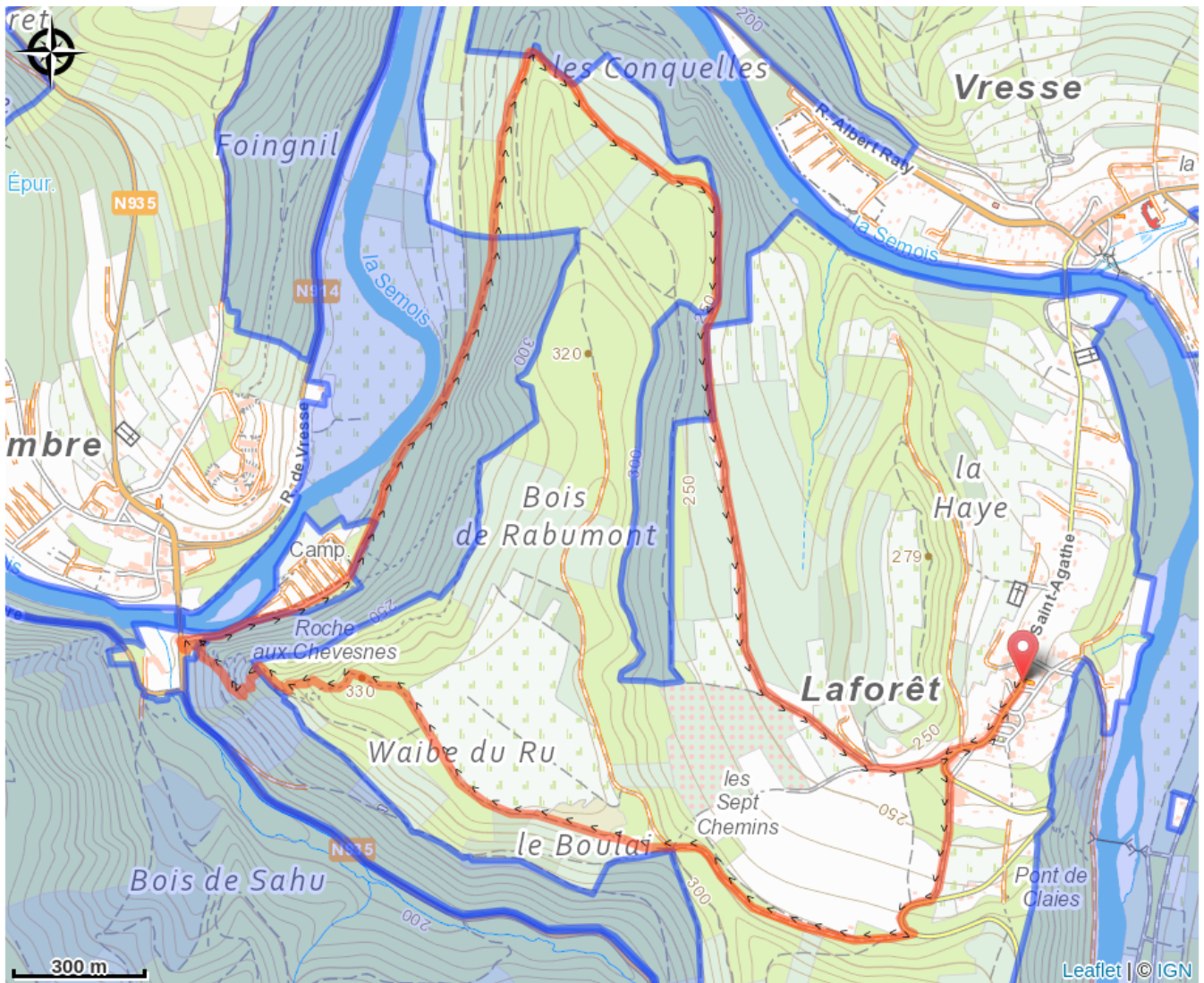
Profil altimétrique



Altitude min 180 m Altitude max 330 m

Une promenade très variée passant par le magnifique point de vue de la Roche à Saloru. Descente assez brute avant le pont de Membre!

Sur votre route...



Toutes les informations pratiques

Zones de sensibilité environnementale

Le long de votre itinéraire, vous allez traverser des zones de sensibilité liées à la présence d'une espèce ou d'un milieu particulier. Dans ces zones, un comportement adapté permet de contribuer à leur préservation. Pour plus d'informations détaillées, des fiches spécifiques sont accessibles pour chaque zone.

Vallée de la Semois en aval d'Alle

Période de sensibilité :

Contact :

[Biodiversité Wallonie](#)

