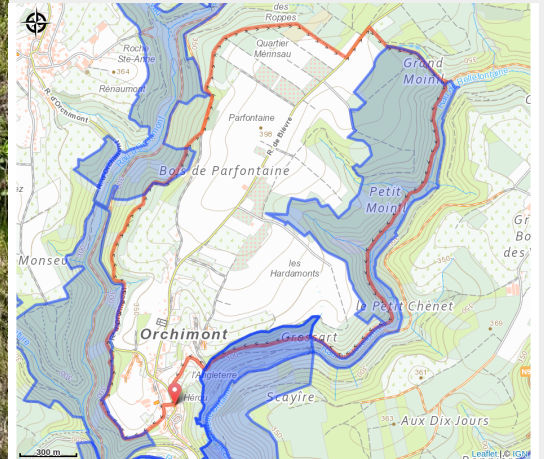


# Les Moinils



(Libre de droit)



## Infos pratiques

Pratique : Pédestre

Durée : 2 h 30

Longueur : 7.5 km

Dénivelé positif : 219 m

Difficulté : Moyen

Type : Boucle

# Itinéraire

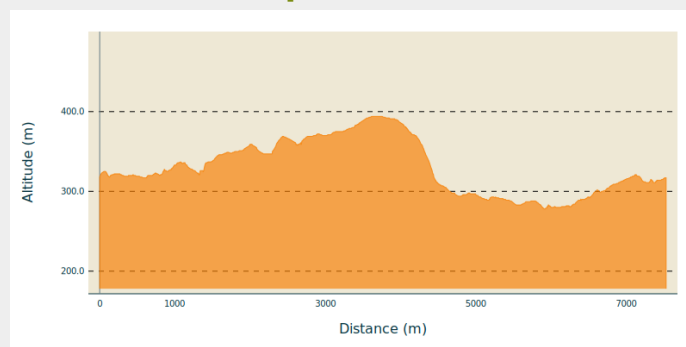
**Départ** : 5550 - Orchimont

**Arrivée** : 5550 - Orchimont

**Balisage** : ◆ Losange - Vert

**Communes** : 1. Vresse-sur-Semois

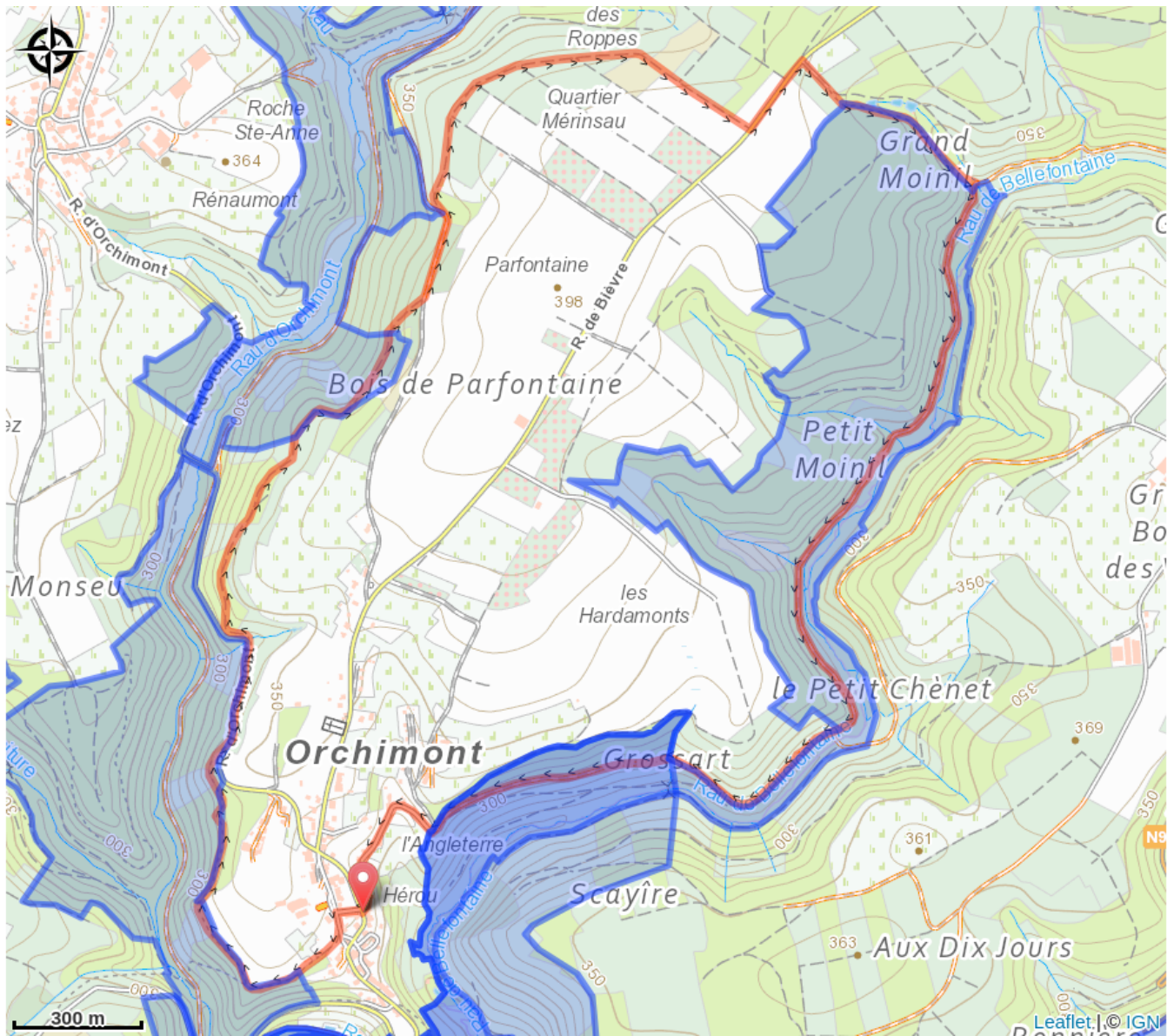
## Profil altimétrique



Altitude min 278 m Altitude max 394 m

Belle promenade dans les environs d'Orchimont. La vallée du ruisseau de Bellefontaine vous conduit le long des formations rocheuses spectaculaires.

# Sur votre route...



# Toutes les informations pratiques

# Zones de sensibilité environnementale

Le long de votre itinéraire, vous allez traverser des zones de sensibilité liées à la présence d'une espèce ou d'un milieu particulier. Dans ces zones, un comportement adapté permet de contribuer à leur préservation. Pour plus d'informations détaillées, des fiches spécifiques sont accessibles pour chaque zone.

## **Bassin du Ruisseau du Ru au Moulin**

Période de sensibilité :

Contact :

[Biodiversité Wallonie](#)



### **Orchimont (Bièvre; Vresse-sur-Semois)**

Période de sensibilité :

Contact :

[Biodiversité Wallonie](#)

Site de grand intérêt biologique