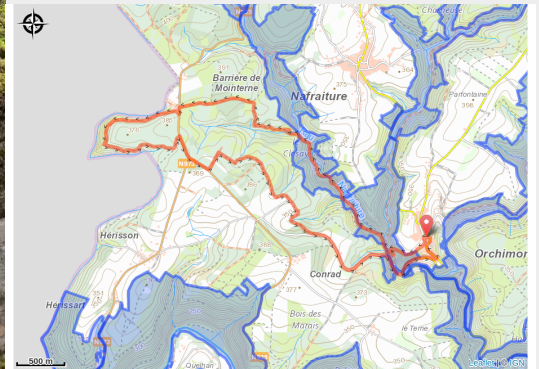


La Roche à Campa



(MTPBA)



Infos pratiques

Pratique : Pédestre

Durée : 3 h

Longueur : 10.8 km

Dénivelé positif : 338 m

Difficulté : Moyen

Type : Boucle

Itinéraire

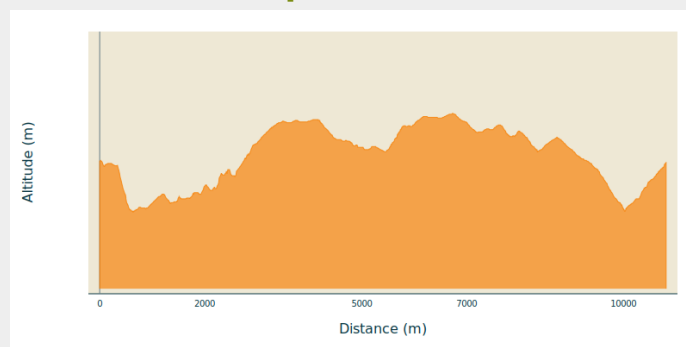
Départ : 5550 - Orchimont

Arrivée : 5550 - Orchimont

Balisage : ■ Rectangle horizontal - Rouge

Communes : 1. Vresse-sur-Semois

Profil altimétrique

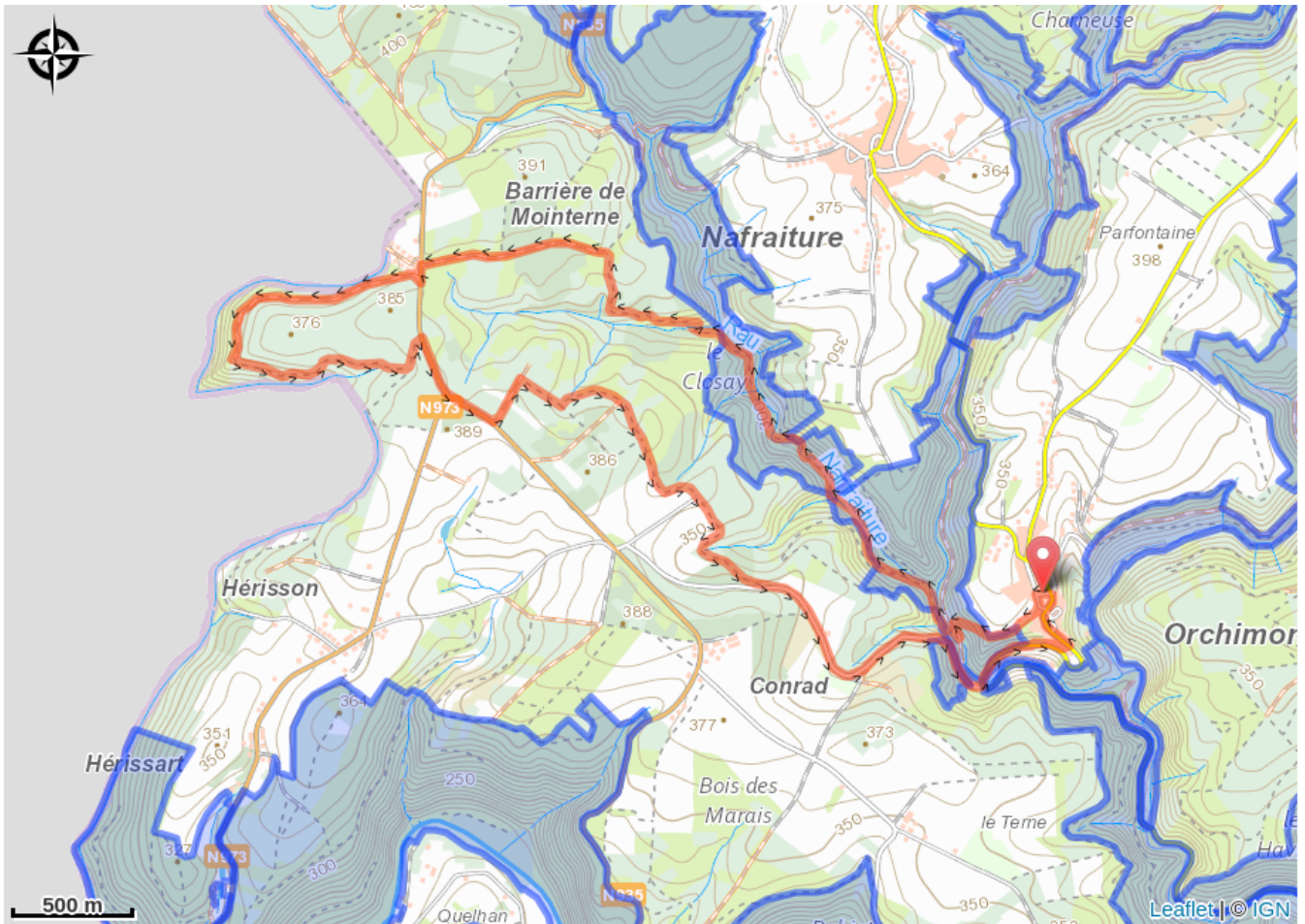


Altitude min 259 m Altitude max 387 m

À travers une petite vallée intime, cette randonnée vous emmène à la Roche Campa, à la frontière avec la France. Le massif rocheux, situé comme au bout du monde, offre une vue magnifique sur la nature environnante.

Cette boucle est balisée dans les deux sens sous les numéros 30 et 31.

Sur votre route...



Toutes les informations pratiques

Zones de sensibilité environnementale

Le long de votre itinéraire, vous allez traverser des zones de sensibilité liées à la présence d'une espèce ou d'un milieu particulier. Dans ces zones, un comportement adapté permet de contribuer à leur préservation. Pour plus d'informations détaillées, des fiches spécifiques sont accessibles pour chaque zone.

Bassin du Ruisseau du Ru au Moulin

Période de sensibilité :

Contact :

[Biodiversité Wallonie](#)



Bohan-Membre (Vresse-sur-Semois)

Période de sensibilité :

Contact :

[Biodiversité Wallonie](#)

Site de grand intérêt biologique

Orchimont (Bièvre; Vresse-sur-Semois)

Période de sensibilité :

Contact :

[Biodiversité Wallonie](#)

Site de grand intérêt biologique